

EVIDENCIA FOTOGRÁFICA DE LA SUPERVISIÓN EN CAMPO DEL DERECHO DE VÍA DE LA LÍNEA DE RECOLECCIÓN DEL POZO BARCO 101 DEL ÁREA CONTRACTUAL BARCODÓN



ESTA HOJA FUE DEJADA EN BLANCO INTENCIONALMENTE



Fotografía 1.- El Pozo Barcodón 101 del Área Contractual Barcodón, fue taponado para volver a ser re-perforado como Pozo Barco 101, Localizado en las coordenadas UTM WGS84 X: 606258 Y: 2498187.



Figura 9.- No se localizó Llegada de Línea de Recolección compartida de los Pozos Barcodón 101 Cabezal de Colectores de Batería de Separación Barcodón 1, en las coordenadas UTM WGS84 X: 606070 Y: 2497158.

EVIDENCIA FOTOGRAFICA DE LA SUPERVISION EN CAMPO DE DERECHO DE VIA DE LA LINEA DE RECOLECCION DEL POZO 102 DEL AREA CONTRACTUAL BARCODÓN



ESTA HOJA FUE DEJADA EN BLANCO INTENCIONALMENTE



Fotografía 1.- Salida de Línea de recolección del Pozo Barcodón 102, en las coordenadas UTM WGS84 X: 605901 Y: 2497200.



Fotografía 2.- Tubería expuesta sobre derecho de vía del Pozo Barcodón 102, en las coordenadas UTM WGS84 X: 605948 Y: 2497203.



Fotografía 3.- Cruce con camino de acceso sobre derecho de vía del Pozo Barcodón 102, en las coordenadas UTM WGS84 X: 605957 Y: 2497206.

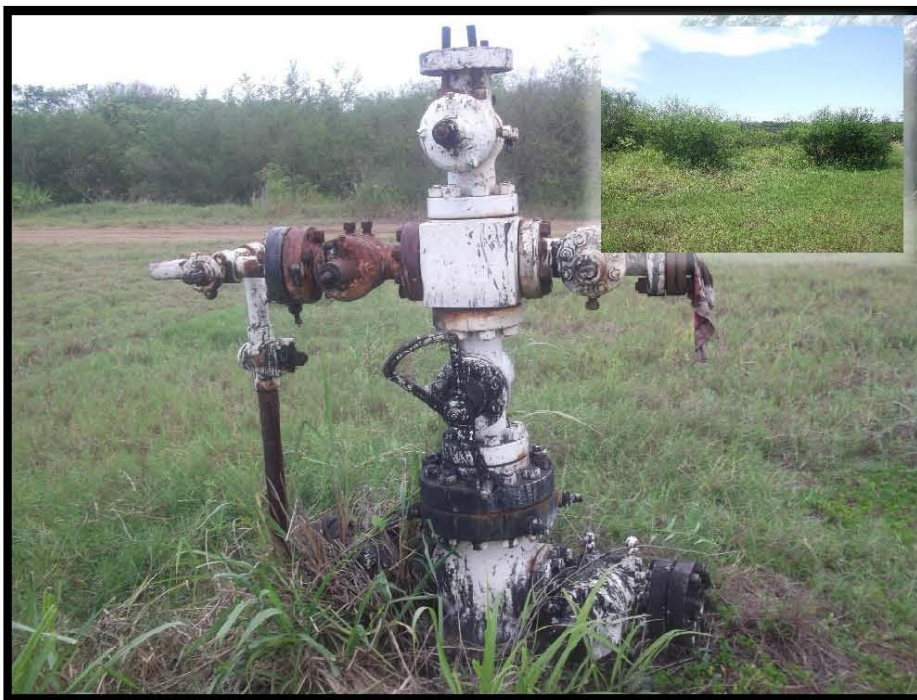


Fotografía 4.- No se localizó llegada de la Línea de Recolección del Pozo Barcodón 102 al cabezal de Recolección de Batería de separación Barcodón 1, en las coordenadas UTM WGS84 X: 606088 Y: 2497150.

EVIDENCIA FOTOGRÁFICA DE LA SUPERVISIÓN EN CAMPO DEL DERECHO DE VÍA DE LA LÍNEA DE RECOLECCIÓN DEL POZO BARCODÓN 104 DEL ÁREA CONTRACTUAL BARCODÓN



ESTA HOJA FUE DEJADA EN BLANCO INTENCIONALMENTE



Fotografía 1.- Salida de Línea de Recolección del Pozo Barcodón 104 con destino a Bateria de Separación Barcodón 1. En las coordenadas UTM WGS84 X: 605954 Y: 2496441.



Fotografía 2.- Punto de inflexión hacia el Norte con destino a Batería de Separación Barcodón 1, en las coordenadas UTM WGS84 X: 605969 Y: 2496444.



Fotografía 3.- Hidrocarburo intemperizado sobre Derecho de Vía con destino a Batería de Separación Barcodón 1, en las coordenadas UTM WGS84 X: 605950 Y: 2496476.



Fotografía 4.- Vegetación arbustiva de Derecho de Vía del Pozo Barcodón 104, en las coordenadas UTM WGS84 X: 605968 Y: 2496074.



Fotografía 5.- Material de obra hidráulica abandonada a un lado del Derecho de Vía a Batería de Separación Barcodón 1. En las coordenadas UTMWGS84 X: 605969 Y: 2496717.



Fotografía 6.- Punto de inflexión de Línea de Recolección del Pozo Barcodón 104 a Batería de Separación Barcodón 1. En las coordenadas UTM WGS84 X: 605924 Y: 2496917.



Fotografía 7.- Punto de Inflexión del Derecho de Vía del Pozo Barcodón 104 a Batería de Separación Barcodón 1, en las coordenadas UTM WGS84 X: 605981 Y: 2497049.



Fotografía 8.- Llegada de Línea de Recolección del Pozo Barcodón 104 a Cabezal de Colectores de Batería de Separación Barcodón 1. En las coordenadas UTM WGS84 X: 606080 Y: 2497138.

EVIDENCIA FOTOGRAFICA DE LA SUPERVISION EN CAMPO DEL DERECHO DE VIA DE LA LINEA DE RECOLECCION DEL POZO 105 DEL AREA CONTRACTUAL BARCODÓN

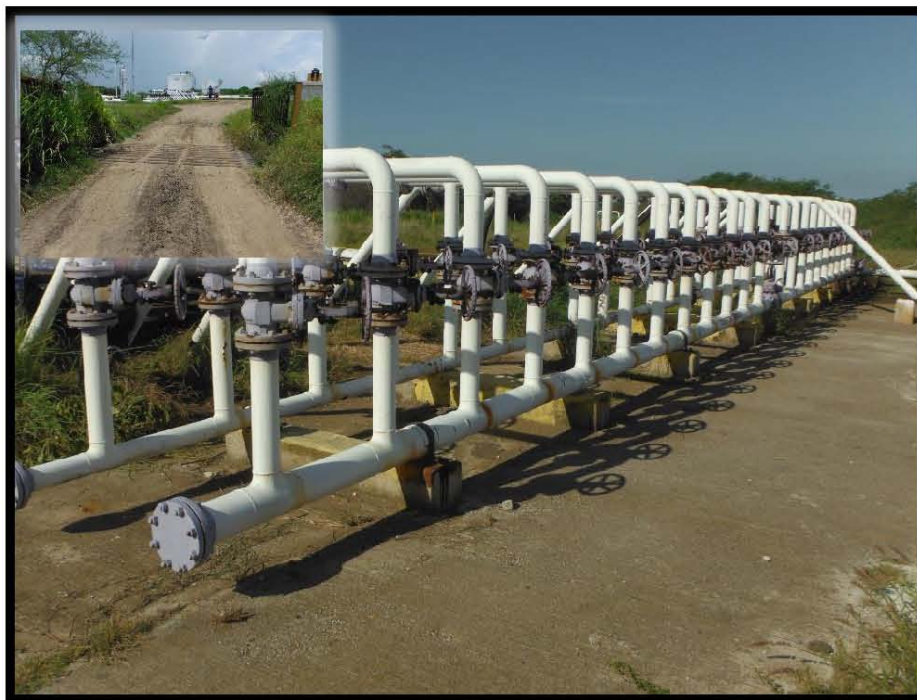


ESTA HOJA FUE DEJADA EN BLANCO INTENCIONALMENTE

Fotografías
eliminadas por
ser datos
personales.
Fundamento en
el art. 113
Fracción I de la
Ley Federal de
Transparencia y
Acceso a la
Información
Pública.



Fotografía 1.- No se localizó salida de Línea de Recolección del Pozo Barcodón 105, en las coordenadas UTM WGS84 X: 605901 Y: 2498800.



Fotografía 2.- No se localizó llegada de Línea de Recolección del Pozo Barcodón 105 a colectores de la Batería de Separación Barcodón 1, en las coordenadas UTM WGS84 X: 606088 Y: 2497150.

EVIDENCIA FOTOGRÁFICA DE LA SUPERVISIÓN EN CAMPO DEL DERECHO DE VÍA DE LA LÍNEA DE RECOLECCIÓN DEL POZO BARCODÓN 106 DEL ÁREA CONTRACTUAL BARCODÓN



ESTA HOJA FUE DEJADA EN BLANCO INTENCIONALMENTE



Fotografía 1.- Salida de Línea de Recolección del Pozo Barcodón 106 con destino a Bateria de Separación Barcodón 1, en las coordenadas UTM WGS84 X: 605915 Y: 2495568.



Fotografía 2.- Punto de inflexión de Línea de Recolección con destino a Batería de Separación Barcodón 1, en las coordenadas UTM WGS84 X: 605980 Y: 2495567.



Fotografía 3.- Seguimiento de Línea de Recolección del Pozo Barcodón 106, en las coordenadas UTMWGS84 X: 605969 Y: 2495911.



Fotografía 4.- Seguimiento de Línea de Recolección del Pozo Barcodón 106, en las coordenadas UTM WGS84 X: 605918 Y: 2496561.



Fotografía 5.- Punto de inflexión del Derecho de Vía del Pozo Barcodón 106 a Bateria de Separación Barcodón 1, en las coordenadas UTMWGS84 X: 605993 Y: 2496999.





Fotografía 6.- Llegada de Línea de Recolección del Pozo Barcodón 106 a Cabezal de Colectores de Batería de Separación Barcodón 1, en las coordenadas UTM WGS84 X: 606080 Y: 2497138.

EVIDENCIA FOTOGRAFICA DE LA SUPERVISION EN CAMPO DEL DERECHO DE VIA DE LA LINEA DE RECOLECCION DEL POZO 107 DEL AREA CONTRACTUAL BARCODÓN



ESTA HOJA FUE DEJADA EN BLANCO INTENCIONALMENTE



Fotografía 1.- El Pozo Barcodón 107 es un pozo taponado de acuerdo al estado mecánico y el cual fungió como base para reperforar el Pozo Barcodón 107D, en las coordenadas UTM WGS84 X: 606587 Y: 2498005.



Fotografía 2.- No se localizó llegada de Línea de Recolección del Pozo Barcodón 107 a colectores de la Batería de Separación Barcodón 1, en las coordenadas UTM WGS84 X: 606088 Y: 2497150.

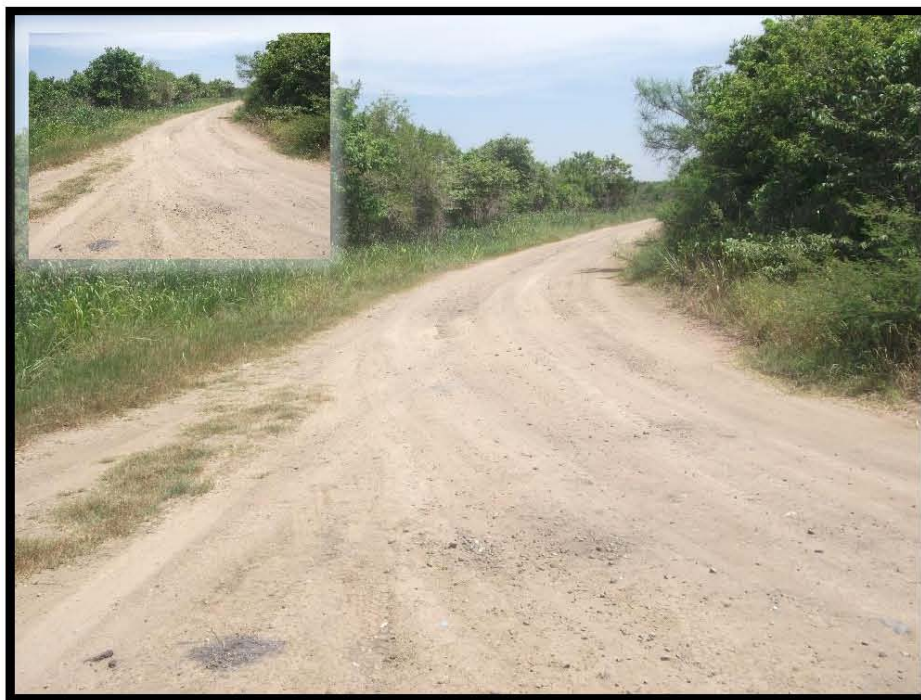
EVIDENCIA FOTOGRAFICA DE LA SUPERVISION EN CAMPO DEL DERECHO DE VIA DE LA LINEA DE RECOLECCION DEL POZO 107D DEL AREA CONTRACTUAL BARCODÓN



ESTA HOJA FUE DEJADA EN BLANCO INTENCIONALMENTE



Fotografía 1.- Salida de Línea de Recolección del Pozo Barcodón 107D, en las coordenadas UTM WGS84 X: 605895 Y: 2497980



Fotografía 2.- Seguimiento de Línea de Recolección del Pozo Barcodón 107D,
en las coordenadas UTM WGS84 X: 605917 Y: 2497735



Fotografía 3.- Cuerpo de agua colindante con Derecho de Vía del Pozo Barcodón 107D, en las coordenadas UTM WGS84 X: 605942 Y: 2497623



Fotografía 4.- Postes tipo 4 del Derecho de Vía del Pozo Barcodón 107D, en las coordenadas UTM WGS84 X: 605921 Y: 2497583



Fotografía 5.- Punto de inflexión del Derecho de vía del Pozo Barcodón 107D, en las coordenadas UTM WGS84 X: 605924 Y: 2497298.



Fotografía 6.- No se localizó llegada de Línea de Recolección del Pozo Barcodón 107D a colectores de la Batería de Separación Barcodón 1, en las coordenadas UTM WGS84 X: 606088 Y: 2497150.

EVIDENCIA FOTOGRAFICA DE LA SUPERVISION EN CAMPO DEL DERECHO DE VIA DE LA LINEA DE RECOLECCION DEL POZO 108 DEL AREA CONTRACTUAL BARCODÓN



ESTA HOJA FUE DEJADA EN BLANCO INTENCIONALMENTE



Fotografía 1.- Salida de Línea de Recolección del Pozo Barcodón 108, en las coordenadas UTM WGS84 X: 606247 Y: 2497401.



Fotografía 2.- Mancha de hidrocarburo sobre Línea de Recolección del Pozo Barcodón 108, en las coordenadas UTM WGS84 X: 606211 Y: 2497331.



Fotografía 3.- Escurrimiento temporal sobre Línea de Recolección del Pozo Barcodón 108, en las coordenadas UTM WGS84 X: 606182 Y: 2497290.



Fotografía 4.- Hidrocarburo intemperizado en escurrimiento temporal sobre Línea de Recolección del Pozo Barcodón 108, en las coordenadas UTM WGS84 X: 606181 Y: 2497268.



Fotografía 5.- Tubería expuesta, hidrocarburo intemperizado en escurrimiento temporal, poste catódico dañado, sobre Línea de Recolección del Pozo Barcodón 108, en las coordenadas UTM WGS84 X: 606184 Y: 2497246.



Fotografía 6.- Llegada al Colector de la Línea de Recolección del Pozo Barcodón 108 a la Batería de Separación Barcodón 1, en las coordenadas UTM WGS84 X: 606088 Y: 2497150.

EVIDENCIA FOTOGRAFICA DE LA SUPERVISION EN CAMPO DE DERECHO DE VIA DE LA LINEA DE RECOLECCION DEL POZO 109 DEL AREA CONTRACTUAL BARCODÓN



ESTA HOJA FUE DEJADA EN BLANCO INTENCIONALMENTE



Fotografía 1.- Salida de Línea de Recolección del Pozo Barcodón 109, en las coordenadas UTM WGS84 X: 606231 Y: 2497014.



Fotografía 2.- Cruce con camino de acceso sobre Línea de Recolección del Pozo Barcodón 109, en las coordenadas UTM WGS84 X: 606222 Y:2497022.



Fotografía 3.- Vegetación densa sobre Línea de Recolección del Pozo Barcodón 109, en las coordenadas UTM WGS84 X: 606198 Y: 2497045.



Fotografía 4.- Vegetación herbácea sobre Línea de Recolección del Pozo Barcodón 109, en las coordenadas UTM WGS84 X: 606177 Y: 2497064.



Fotografía 5.- Vegetación arbustiva sobre derecho de vía del Pozo Barcodón 109, en las coordenadas UTM WGS84 X: 606133 Y: 2497103.



Fotografía 6.- Llegada al Colector de la Línea de Recolección del Pozo Barcodón 109 a la Bateria de Separación Barcodón 1, en las coordenadas UTM WGS84 X: 606078 Y: 2497170.

EVIDENCIA FOTOGRÁFICA DE LA SUPERVISIÓN EN CAMPO DEL DERECHO DE VÍA DE LA LINEA DE RECOLECCIÓN DEL POZO BARCODÓN 110 DEL ÁREA CONTRACTUAL BARCODÓN



ESTA HOJA FUE DEJADA EN BLANCO INTENCIONALMENTE



Fotografía 1.- Salida de Línea de Recolección del Pozo Barcodón 110, en las coordenadas UTM WGS84 X: 605904 Y: 2496803.



Fotografía 2.- Cruce con cercado perimetral sobre Línea de Recolección del Pozo Barcodón 110 a Batería de Separación Barcodón 1, en las coordenadas UTM WGS84 X: 606073 Y: 2497115.



Fotografía 3.- Llegada de Línea de Recolección compartida de los Pozos Barcodón 110 y Barcodón 104 a Cabezal de Colectores de Batería de Separación Barcodón 1, en las coordenadas UTM WGS84 X: 606077 Y: 2497163.



ESTA HOJA FUE DEJADA EN BLANCO INTENCIONALMENTE

EVIDENCIA FOTOGRÁFICA DE LA SUPERVISIÓN EN CAMPO DEL DERECHO DE VÍA DE LA LINEA DE RECOLECCIÓN DEL POZO BARCODÓN 111 DEL ÁREA CONTRACTUAL BARCODÓN



ESTA HOJA FUE DEJADA EN BLANCO INTENCIONALMENTE



Fotografía 1.- Salida de Línea de Recolección del Pozo Barcodón 111 con destino a Bateria de Separación Barcodón 1, en las coordenadas UTMWGS84 X: 606347 Y: 2498572.



Fotografía 2.- Punto de inflexión de Línea de Recolección del Pozo Barcodón 111, en las coordenadas UTM WGS8 X: 606347 Y: 2498572.



Fotografía 3.- Cuerpo de agua colindante con Línea de Recolección del Pozo Barcodón 111, en las coordenadas UTMWGS84 X: 606347 Y: 2498572.



Fotografía 4.- Árbol de raíz profunda sobre Derecho de Vía del Pozo Barcodón 111, en las coordenadas UTM WGS84 X: 606347 Y: 2498572.



Fotografía 5.- Falta de un señalamiento de Derecho de Vía del Pozo Barcodón 111, en las coordenadas UTM WGS84 X: 606347 Y: 2498572.



Fotografía 6.- Hundimiento sobre el Derecho de Vía con tubería expuesta del Pozo Barcodón 111, en las coordenadas UTM WGS84 X: 606347 Y: 2498572.



Fotografía 7.- Poste Catódico dañado sobre Derecho de Vía del Pozo Barcodón 111, en las coordenadas UTM WGS84 X: 606347 Y: 2498572.



Fotografía 8.- Punto de inflexión de Derecho de Vía cruza con camino de acceso hacia la Batería de Separación Barcodón 1, en las coordenadas UTM WGS84 X: 606347 Y: 2498572.



Fotografía 9.- Llegada de Línea de Recolección del Pozo Barcodón 111 a Cabezal Recolección de Batería de Separación Barcodón 1, en las coordenadas UTM WGS84 X: 606085 Y: 2497143.



ESTA HOJA FUE DEJADA EN BLANCO INTENCIONALMENTE

EVIDENCIA FOTOGRAFICA DE LA SUPERVISION EN CAMPO DEL DERECHO DE VIA DE LA LINEA DE RECOLECCION DEL POZO 112 DEL AREA CONTRACTUAL BARCODÓN



ESTA HOJA FUE DEJADA EN BLANCO INTENCIONALMENTE



Fotografía 1.- Salida de Línea de Recolección del Pozo Barcodón 112, en las coordenadas UTM WGS84 X: 605588 Y: 2497376.



Fotografía 2.- Poste tipo R Km 0+100 LDD 4" Del Derecho de Vía del Pozo Barcodón 112, en las coordenadas UTM WGS84 X:605673 Y:2497342.



Fotografía 3.- Seguimiento de Línea de Recolección del Pozo Barcodón 112, en las coordenadas UTM WGS84 X: 605696 Y: 2497331.



Fotografía 4.- Poste tipo R km 0+350 del derecho de Vía del Pozo Barcodón 112, en las coordenadas UTM WGS84 X: 605755 Y: 2497305.



Fotografía 5.- Guardaganado colindante con Línea de Recolección del Pozo Barcodón 112, en las coordenadas UTM WGS84 X: 2497285 Y: 2497285.



Fotografía 6.- Punto de inflexión del Derecho de Vía del Pozo Barcodón 112, en las coordenadas UTM WGS84 X: 605915 Y: 2497294.



Fotografía 7.- Llegada al Colector de la Línea de Recolección del Pozo Barcodón 112 a la Batería de Separación Barcodón 1, en las coordenadas UTM WGS84 X: 606078 Y: 2497170.



ESTA HOJA FUE DEJADA EN BLANCO INTENCIONALMENTE

EVIDENCIA FOTOGRAFICA DE LA SUPERVISION EN CAMPO DEL DERECHO DE VIA DE LA LINEA DE RECOLECCION DEL POZO 113 DEL AREA CONTRACTUAL BARCODÓN



ESTA HOJA FUE DEJADA EN BLANCO INTENCIONALMENTE



Fotografía 1.- Salida de Línea de Recolección del Pozo Barcodón 113, en las coordenadas UTM WGS84 X: 605878 Y: 605878.



Fotografía 2.- Punto de inflexión de Línea de Recolección del Pozo Barcodón 113, en las coordenadas UTM WGS84 X: 605925 Y: 2497585.



Fotografía 3.- Punto de inflexión sobre el Derecho de Vía del Pozo Barcodón 113 con destino a Batería de Separación Barcodón 1, en las coordenadas UTM WGS84 X: 605926 Y: 2497298.



Fotografía 4.- Llegada de Línea de Recolección (compartida) del Pozo Barcodón 113 a colectores de la Batería de Separación Barcodón 1, en las coordenadas UTM WGS84 X: 606078 Y: 2497170.

EVIDENCIA FOTOGRÁFICA DE LA SUPERVISIÓN EN CAMPO DEL DERECHO DE VÍA DE LA LINEA DE RECOLECCIÓN DEL POZO BARCODÓN 114 DEL ÁREA CONTRACTUAL BARCODÓN



ESTA HOJA FUE DEJADA EN BLANCO INTENCIONALMENTE



Fotografía 1.- Salida de Línea de Recolección del Pozo Barcodón 114, en las coordenadas UTM WGS84 X: 605162 Y: 2496821.



Fotografía 2.- Punto de inflexión de Línea de Recolección del Pozo Barcodón 114, en las coordenadas UTM WGS84 X: 605272 Y: 2497054.



Fotografía 3.- Seguimiento de Línea de Recolección del Pozo Barcodón 114 con destino a Batería de Separación Barcodón 1, en las coordenadas UTMWGS84 X: 605424 Y: 2497041.



Fotografía 4.- Seguimiento y cruce con el Derecho de Vía del pozo Barcodón 114, en las coordenadas UTM WGS84 X: 605491 Y: 2497039.



Fotografía 5.- Cuerpo de agua colinda con Línea de Recolección del Pozo Barcodón 114, en las coordenadas UTM WGS84 X: 605642 Y: 2496991.



Fotografía 6.- Árbol de raíz profunda sobre Línea de Recolección del Pozo Barcodón 114, en las coordenadas UTM WGS84 X: 605750 Y: 2496973.



Fotografía 7.- Punto de inflexión del Derecho de Vía del Pozo Barcodón 114 a Bateria de Separación Barcodón 1, en las coordenadas UTM WGS84 X: 605975 Y: 2497041.

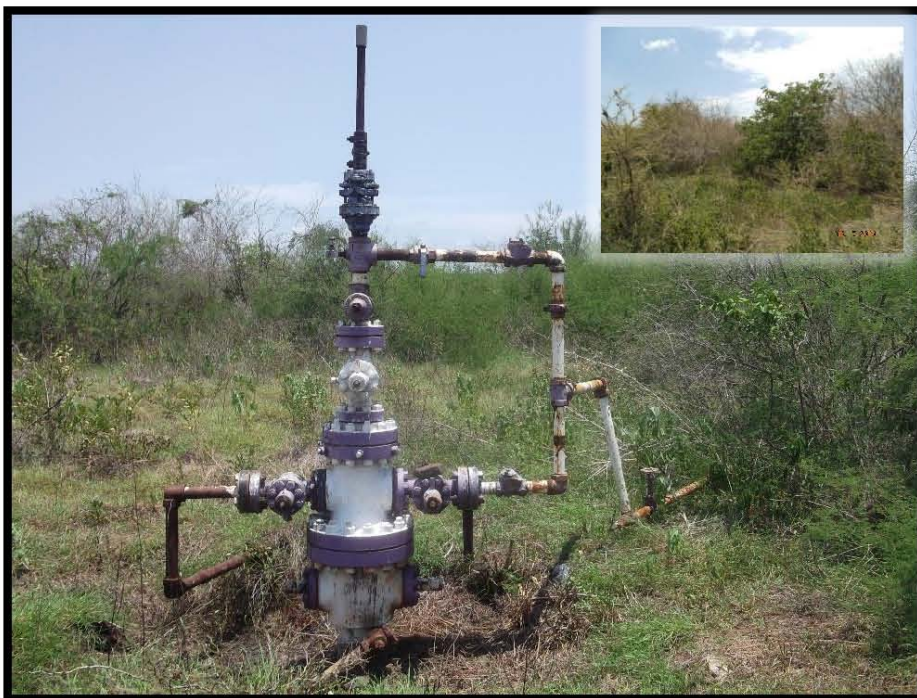


Fotografía 8.- Llegada de Línea de Recolección del Pozo Barcodón 114 a Cabezal de Colector de Batería de Separación Barcodón 1, en las coordenadas UTM WGS84 X: 606078 Y: 2497166.

EVIDENCIA FOTOGRÁFICA DE LA SUPERVISIÓN EN CAMPO DEL DERECHO DE VÍA DE LA LÍNEA DE RECOLECCIÓN DEL POZO BARCODÓN 116 DEL ÁREA CONTRACTUAL BARCODÓN



ESTA HOJA FUE DEJADA EN BLANCO INTENCIONALMENTE



Fotografía 1.- Salida de Línea de Recolección del Pozo Barcodón 116 con destino a Bateria de Separación Barcodón 1. En las coordenadas UTM WGS84 X: 605223 Y: 2497200.



Fotografía 2.- Seguimiento de LDR con destino a Batería de Separación Barcodón 1, del Pozo Barcodón 116 en las coordenadas UTM WGS84 X: 605302 Y: 2497232.



Fotografía 6.- Punto de inflexión del Derecho de Vía del Pozo Barcodón 116, en las coordenadas UTM WGS84 X: 605915 Y: 2497294.



Fotografía 7.- Llegada al Colector de la Línea de Recolección del Pozo Barcodón 116 a la Batería de Separación Barcodón 1, en las coordenadas UTM WGS84 X: 606078 Y: 2497170.

EVIDENCIA FOTOGRAFICA DE LA SUPERVISION EN CAMPO DEL DERECHO DE VIA DE LA LINEA DE RECOLECCION DEL POZO 118 DEL AREA CONTRACTUAL BARCODÓN



ESTA HOJA FUE DEJADA EN BLANCO INTENCIONALMENTE



Fotografía 1.- Salida de Línea de Recolección del Pozo Barcodón 118, en las coordenadas UTM WGS84 X: 605209 Y: 2497592.



Fotografía 2.- Cruce con camino de acceso de Línea de Recolección del Pozo Barcodón 118, en las coordenadas UTMWGS84 X:605222 Y:2497598.



Fotografía 3.- Seguimiento de Línea de Recolección del Pozo Barcodón 118 (vegetación arbustiva), en las coordenadas UTMWGS84 X:605256 Y:2497588.



Fotografía 4.- Punto de inflexión del Derecho de Vía del Pozo Barcodón 118, en las coordenadas UTM WGS84 X: 605915 Y: 2497294.



Fotografía 5.- Llegada al Colector de la Línea de Recolección del Pozo Barcodón 118 a la Batería de Separación Barcodón 1, en las coordenadas UTM WGS84 X: 606078 Y: 2497170.



ESTA HOJA FUE DEJADA EN BLANCO INTENCIONALMENTE

EVIDENCIA FOTOGRAFICA DE LA SUPERVISION EN CAMPO DE DERECHO DE VIA DE LA LINEA DE RECOLECCION DEL POZO 119 DEL AREA CONTRACTUAL BARCODÓN



ESTA HOJA FUE DEJADA EN BLANCO INTENCIONALMENTE



Fotografía 1.- Salida de Línea de Recolección del Pozo Barcodón 119, en las coordenadas UTM WGS84 X: 605562 Y: 2497799.



Fotografía 2.- Punto de inflexión con vegetación densa sobre Derecho de Vía del Pozo Barcodón 119, en las coordenadas UTM WGS84 X: 605523 Y: 2497846.



Fotografía 3.- Vegetación densa sobre Derecho de Vía del Pozo Barcodón 119, en las coordenadas UTM WGS84 X: 605649 Y: 2497794.



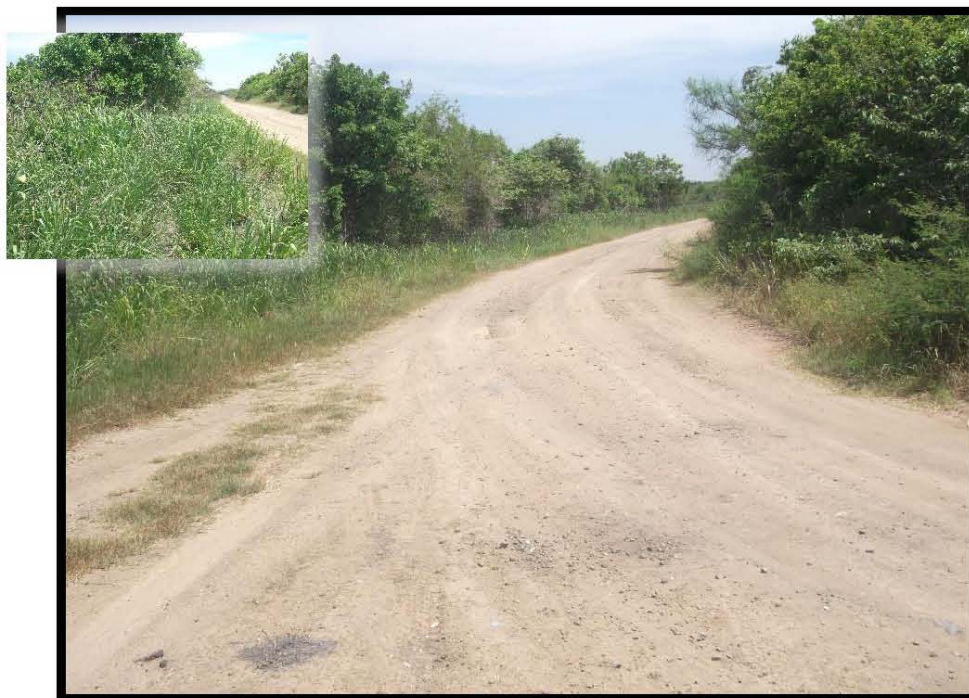
Fotografía 4.- Hundimiento sobre Derecho de Vía del Pozo Barcodón 119, en las coordenadas UTM WGS84 X: 605651 Y: 2497794.



Fotografía 5.- Vegetación densa sobre Derecho de Vía del Pozo Barcodón 119, en las coordenadas UTM WGS84 X: 605665 Y: 2497777.



Fotografía 6.- Hundimiento sobre Derecho de Vía del Pozo Barcodón 119, en las coordenadas UTM WGS84 X: 605873 Y: 2497744.



Fotografía 7.- Punto de inflexión de Línea de Recolección del Pozo Barcodón 119, en las coordenadas UTM WGS84 X: 605873 Y: 2497744.



Fotografía 8.- Cruce con Derecho de Vía (tubería expuesta) del Pozo Barcodón 119, en las coordenadas UTM WGS84 X: 605914 Y: 2497733.



Fotografía 9.- Hundimiento sobre Derecho de Vía del Pozo Barcodón 119, en las coordenadas UTM WGS84 X: 605929 Y: 2497609.



Fotografía 10.- Cuerpo de agua colindante con el Derecho de Vía del Pozo Barcodón 119, en las coordenadas UTM WGS84 X: 605942 Y: 2497623.



Fotografía 11.- Pozo Barcodón 113 inundado colindante con el Derecho de Vía del Pozo Barcodón 119, en las coordenadas UTM WGS84 X: 605911 Y: 2497597.



Fotografía 12.- Hidrocarburo intemperizado sobre Derecho de Vía del Pozo Barcodón 119, en las coordenadas UTMWGS84 X:605927 Y:2497575.



Fotografía 13.- Montículo de tierra impregnada con hidrocarburo sobre Derecho de Vía del Pozo Barcodón 119, en las coordenadas UTM WGS84 X:605925 Y: 2497447.



Fotografía 14.- Presa de agua con posible afectación colindante con el Derecho de Vía del Pozo Barcodón 119, en las coordenadas UTM WGS84 X: 605931 Y: 2497448.



Fotografía 15.- Punto de inflexión del Derecho de Vía del Pozo Barcodón 119, en las coordenadas UTM WGS84 X: 605924 Y: 2497298.





Fotografía 16.- Tubería chatarra e hidrocarburo intemperizado sobre Derecho de Vía del Pozo Barcodón 119, en las coordenadas UTM WGS84 X: 606051 Y: 2497199.



Fotografía 17.- Llegada al Colector de la Línea de Recolección del Pozo Barcodón 119 a la Batería de Separación Barcodón 1, en las coordenadas UTM WGS84 X:606088 Y: 2497150.

EVIDENCIA FOTOGRAFICA DE LA SUPERVISION EN CAMPO DE DERECHO DE VIA DE LA LINEA DE RECOLECCION DEL POZO 121 DEL AREA CONTRACTUAL BARCODÓN



ESTA HOJA FUE DEJADA EN BLANCO INTENCIONALMENTE



Fotografía 1.- Salida de Línea de Recolección del Pozo Barcodón 121, en las coordenadas UTM WGS84 X: 606242 Y: 2497802.



Fotografía 2.- Tubería expuesta de Línea de Recolección del Pozo Barcodón 121, en las coordenadas UTM WGS84 X: 606202 Y:2497640.



Fotografía 3.- Hundimiento sobre Línea de Recolección del Pozo Barcodón 121, en las coordenadas UTM WGS84 X: 606190 Y: 2497612.



Fotografía 4.- Hidrocarburo intemperizado sobre Derecho de Vía del Pozo Barcodón 121, en las coordenadas UTMWGS84 X: 606186 Y:2497602.



Fotografía 5.- Zona baja sobre Derecho de Vía del Pozo Barcodón 121, en las coordenadas UTM WGS84 X: 606163 Y: 2497518.



Fotografía 6.- Charco de hidrocarburo 80cm. x 2.35 m. sobre Derecho de Vía del Pozo Barcodón 121, en las coordenadas UTM WGS84 X: 606158 Y:2497496.



Fotografía 7.- Cruce con camino de acceso sobre Derecho de Vía del Pozo Barcodón 121, en las coordenadas UTM WGS84 X: 606158 Y: 2497496.



Fotografía 8.- Poste Tipo R 134 km 0+800, con Tubería Abandonada de 4" 3.30m. con grapa de Derecho de Vía del Pozo Barcodón 121, en las coordenadas UTM WGS84 X: 606145 Y: 2497442.



Fotografía 9.- Tubería Expuesta de 4" con corrosión chatarra sobre Derecho de Vía del Pozo Barcodón 121, en las coordenadas UTM WGS84 X: 606148 Y: 2497431.



Fotografía 10.- Hidrocarburo intemperizado sobre Derecho de Vía del Pozo Barcodón 121, en las coordenadas UTM WGS84 X: 605929 Y: 2497609.



Fotografía 11.- Hidrocarburo intemperizado sobre el Derecho de Vía del Pozo Barcodón 121, en las coordenadas UTM WGS84 X: 606104 Y: 2497392.



Fotografía 12.- Letrero Tipo 4 con hundimiento sobre Derecho de Vía del Pozo Barcodón 121, en las coordenadas UTM WGS84 X: 605942 Y: 2497623.



Fotografía 13.- Hidrocarburo intemperizado sobre el Derecho de Vía del Pozo Barcodón 121, en las coordenadas UTM WGS84 X: 606048 Y: 2497292.



Fotografía 14.- Poste Tipo R Dañado sobre Derecho de Vía del Pozo Barcodón 121, en las coordenadas UTM WGS84 X: 606060 Y: 2497230.



Fotografía 15.- Llegada al Colector de la Línea de Recolección del Pozo Barcodón 121 a la Batería de Separación Barcodón 1, en las coordenadas UTMWGS84 X: 606078 Y: 2497170.



ESTA HOJA FUE DEJADA EN BLANCO INTENCIONALMENTE

EVIDENCIA FOTOGRAFICA DE LA SUPERVISION EN CAMPO DEL DERECHO DE VIA DE LA LINEA DE RECOLECCION DEL POZO 122 DEL AREA CONTRACTUAL BARCODÓN



ESTA HOJA FUE DEJADA EN BLANCO INTENCIONALMENTE



Fotografía 1.- No se localizó salida de Línea de Recolección del Pozo Barcodón 122, en las coordenadas UTM WGS84 X: 604547 Y: 2496739.



Fotografía 2.- No se localizó llegada de Línea de Recolección del Pozo Barcodón 122 a colectores de la Batería de Separación Barcodón 1, en las coordenadas UTM WGS84 X: 606088 Y: 2497150

EVIDENCIA FOTOGRAFICA DE LA SUPERVISION EN CAMPO DE DERECHO DE VIA DE LA LINEA DE RECOLECCION DEL POZO 123 DEL AREA CONTRACTUAL BARCODÓN



ESTA HOJA FUE DEJADA EN BLANCO INTENCIONALMENTE



Fotografía 1.- Salida de Línea de Recolección del Pozo Barcodón 123, en las coordenadas UTM WGS84 X: 606593 Y: 2497203



Fotografía 2.- Punto de inflexión de Línea de Recolección del Pozo Barcodón 123, en las coordenadas UTM WGS84 X: 606602 Y: 2497177



Fotografía 3.- Vegetación densa sobre Derecho de Vía del Pozo Barcodón 123, en las coordenadas UTM WGS84 X: 606198 Y: 2497045



Fotografía 4.- Punto de inflexión del Derecho de Vía del Pozo Barcodón 123, en las coordenadas UTM WGS84 X: 606256 Y: 2497025.



Fotografía 5.- No se localizó llegada al Colector de la Línea de Recolección del Pozo Barcodón 123 a la Batería de Separación Barcodón 1, en las coordenadas UTM WGS84 X: 606078 Y: 2497170.



ESTA HOJA FUE DEJADA EN BLANCO INTENCIONALMENTE

EVIDENCIA FOTOGRAFICA DE LA SUPERVISION EN CAMPO DEL DERECHO DE VIA DE LA LINEA DE RECOLECCION DEL POZO 124 DEL AREA CONTRACTUAL BARCODÓN



ESTA HOJA FUE DEJADA EN BLANCO INTENCIONALMENTE



Fotografía 1.- Salida de Línea de Recolección del Pozo Barcodón 124, en las coordenadas UTM WGS84 X: 606611 Y: 2496831



Fotografía 2.- Punto de inflexión de Línea de Recolección del Pozo Barcodón 124, en las coordenadas UTM WGS84 X: 606554 Y: 2496904



Fotografía 3.- Vegetación densa sobre Derecho de Vía del Pozo Barcodón 124, en las coordenadas UTM WGS84 X: 606534 Y: 2496951



Fotografía 3.- Cuerpo de agua colindante con el Derecho de Vía del Pozo Barcodón 124, en las coordenadas UTM WGS84 X: 606561 Y: 2497017



Fotografía 4.- Vegetación arbustiva sobre Derecho de Vía del Pozo Barcodón 124, en las coordenadas UTM WGS84 X: 606557 Y: 2497059



Fotografía 5.- Punto de inflexión de Línea de Recolección del Pozo Barcodón 124, en las coordenadas UTM WGS84 X: 606560 Y: 2497127.



Fotografía 6.- Punto de inflexión del Derecho de Vía del pozo Barcodón 124, en las coordenadas UTM WGS84 X: 606256 Y: 2497025.



Fotografía 7.- No se localizó llegada al Colector de la Línea de Recolección del Pozo Barcodón 124 a la Batería de Separación Barcodón 1, en las coordenadas UTM WGS84 X: 606088 Y: 2497150.

EVIDENCIA FOTOGRÁFICA DE LA SUPERVISIÓN EN CAMPO DEL DERECHO DE VÍA DE LA LINEA DE RECOLECCIÓN DEL POZO BARCODÓN 126 DEL ÁREA CONTRACTUAL BARCODÓN



ESTA HOJA FUE DEJADA EN BLANCO INTENCIONALMENTE



Fotografía 1.- Salida de Línea de Recolección del Pozo Barcodón 126, en las coordenadas UTM WGS84 X: 605556 Y: 2496588.



Fotografía 2.- Seguimiento de Línea de Recolección del Pozo Barcodón 126, en las coordenadas UTM WGS84 X: 605602 Y: 2496635.



Fotografía 3.- Seguimiento de Línea de Recolección del Pozo Barcodón 126, en las coordenadas UTM WGS84 X: 605613 Y: 2496691.



Fotografía 4.- Seguimiento de Línea de Recolección del Pozo Barcodón 126 con destino a Batería de Separación Barcodón 1, en las coordenadas UTM WGS84 X: 605639 Y: 2496817.



Fotografía 5.- Seguimiento de Línea de Recolección del Pozo Barcodón 126, en las coordenadas UTM WGS84 X: 605656 Y: 2496885.



Fotografía 6.- Falta de un señalamiento sobre el Derecho de Vía y punto de inflexión del Pozo Barcodón 126, en las coordenadas UTMWGS84 X: 605823 Y: 2496984.



Fotografía 7.- Tubería expuesta en hundimiento sobre Derecho de Vía del Pozo Barcodón 126, en las coordenadas UTM WGS84 X: 605873 Y: 2496989.



Fotografía 8.- Cruce con camino de acceso y punto de inflexión del Pozo Barcodón 126 hacia Batería de Separación Barcodón 1, en las coordenadas UTM WGS84 X: 605977 Y: 2497054.



Fotografía 9.- Llegada de Línea de Recolección del Pozo Barcodón 126 a Cabezal de Colectores de Batería de Separación Barcodón 1, en las coordenadas UTM WGS84 X: 606094 Y: 2497146.



ESTA HOJA FUE DEJADA EN BLANCO INTENCIONALMENTE

EVIDENCIA FOTOGRÁFICA DE LA SUPERVISIÓN EN CAMPO DEL DERECHO DE VÍA DE LA LINEA DE RECOLECCIÓN DEL POZO BARCODÓN 128 DEL ÁREA CONTRACTUAL BARCODÓN



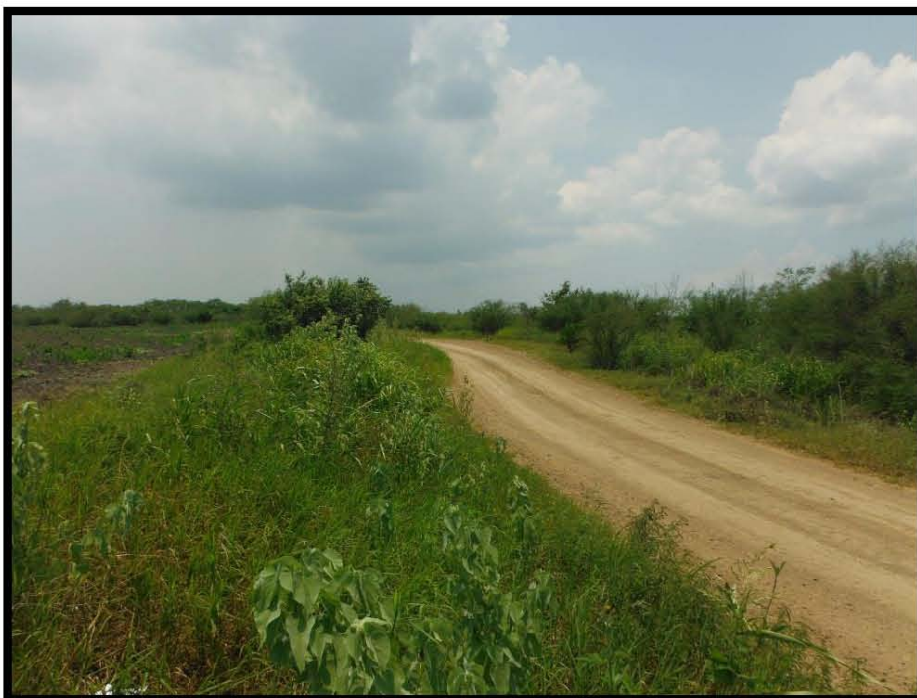
ESTA HOJA FUE DEJADA EN BLANCO INTENCIONALMENTE



Fotografía 1.- Salida de Línea de Recolección del pozo Barcodón 128, en las coordenadas UTM WGS84 X: 605950 Y: 2495990.



Fotografía 2.- Punto de inflexión de Línea de Recolección del Pozo Barcodón 128 con destino a Batería de Separación Barcodón 1, en las coordenadas UTM WGS84 X: 605976 Y: 2495991.



Fotografía 3.- Seguimiento de Línea de Recolección del Pozo Barcodón 128, en las coordenadas UTM WGS84 X: 605969 Y: 2496456.



Fotografía 4.- Punto de Inflexión del Derecho de Vía del Pozo Barcodón 128 a Batería de Separación Barcodón 1, en las coordenadas UTM WGS84 X: 605981 Y: 2497049.



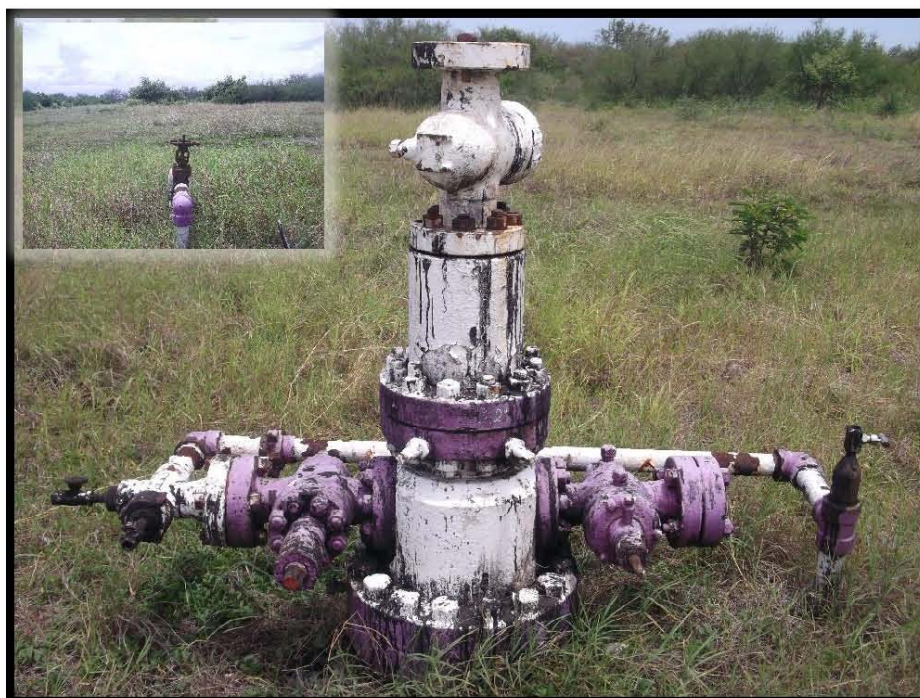
Fotografía 5.- No se localizó llegada de Línea de Recolección del Pozo Barcodón 128 a Cabezal de Colectores de Batería de Separación Barcodón 1, en las coordenadas UTM WGS84 X: 606068 Y: 2497122.



EVIDENCIA FOTOGRAFICA DE LA SUPERVISION EN CAMPO DE DERECHO DE VIA DE LA LINEA DE RECOLECCION DEL POZO 129 DEL AREA CONTRACTUAL BARCODÓN



ESTA HOJA FUE DEJADA EN BLANCO INTENCIONALMENTE



Fotografía 1.- Salida de Línea de Recolección del Pozo Barcodón 129, en las coordenadas UTM WGS84 X: 606206 Y: 2496588



Fotografía 2.- Vegetación densa sobre el Derecho de Vía del Pozo Barcodón 129 a Bateria de Separación Barcodón 1. En las coordenadas UTM WGS84 X: 606124 Y: 2496635



Fotografía 3.- Poste tipo R 2+000 4" de Línea de Recolección del Pozo Barcodón 129 a Bateria de Separación Barcodón 1. En las coordenadas UTM WGS84 X: 605924 Y: 2496747



Fotografía 4.- Punto de inflexión de Línea de Recolección del Pozo Barcodón 129 a Bateria de Separación Barcodón 1. En las coordenadas UTM WGS84 X: 605930 Y: 2496743



Fotografía 5.- Punto de Inflexión del Derecho de Vía del Pozo Barcodón 129 a Batería de Separación Barcodón 1, en las coordenadas UTM WGS84 X: 605981 Y: 2497049



Fotografía 6.- No se Localizó Llegada de Línea de Recolección del Pozo Barcodón 129 a Cabezal de Colectores de Batería de Separación Barcodón 1. En las coordenadas UTM WGS84 X: 606080 Y: 2497138

EVIDENCIA FOTOGRÁFICA DE LA SUPERVISIÓN EN CAMPO DEL DERECHO DE VÍA DE LA LINEA DE RECOLECCIÓN DEL POZO BARCODÓN 130 DEL ÁREA CONTRACTUAL BARCODÓN

ESTA HOJA FUE DEJADA EN BLANCO INTENCIONALMENTE



Fotografía 1.- Salida de Línea de Recolección del Pozo Barcodón 130, en las coordenadas UTM WGS84 X: 606259 Y: 2496220.



Fotografía 2- Seguimiento del Derecho de Vía del Pozo Barcodón 130 con destino a Batería de Separación Barcodón 1, en las coordenadas UTM WGS84 X: 606182 Y: 2496270.



Fotografía 3.- Punto de inflexión de la Línea de Recolección del Pozo Barcodón 130, en las coordenadas UTMWGS84 X: 605973 Y: 2496462.



Fotografía 4.- Punto de inflexión de Línea de Recolección del Pozo Barcodón 130 a Bateria de Separación Barcodón 1, en las coordenadas UTMWGS84 X: 605984 Y: 2497052.



Figura 5.- Llegada de Línea de Recolección del Pozo Barcodón 130 a Cabezal de Recolección de Batería de Separación Barcodón 1, en las coordenadas UTMWGS84 X: 606086 Y: 2497144.

ESTA HOJA FUE DEJADA EN BLANCO INTENCIONALMENTE

EVIDENCIA FOTOGRAFICA DE LA SUPERVISION EN CAMPO DEL DERECHO DE VIA DE LA LINEA DE RECOLECCION DEL POZO 131 DEL AREA CONTRACTUAL BARCODÓN



ESTA HOJA FUE DEJADA EN BLANCO INTENCIONALMENTE



Fotografía 1.- Salida de Línea de Recolección del Pozo Barcodón 131, en las coordenadas UTM WGS84 X: 606587 Y: 2498005.



Fotografía 2.- Punto de inflexión de Línea de Recolección del Pozo Barcodón 131, en las coordenadas UTM WGS84 X: 606636 Y: 2497996.



Fotografía 3.- Poste tipo R dañado sobre Derecho de Vía del Pozo Barcodón 131, en las coordenadas UTM WGS84 X: 606637 Y: 2497914



Fotografía 4.- Cruce con camino de acceso sobre el Derecho de Vía del Pozo Barcodón 131, en las coordenadas UTM WGS84 X: 606644 Y:606644.



Fotografía 5.- Poste tipo R dañado del Derecho de vía del Pozo Barcodón 131, en las coordenadas UTM WGS84 X: 606642 Y: 2497676.



Fotografía 6.- Punto de inflexión de Línea de Recolección del Pozo Barcodón 131, en las coordenadas UTM WGS84 X: 606636 Y: 2497197.



Fotografía 7.- Punto de inflexión del Derecho de Vía del Pozo Barcodón 131, en las coordenadas UTM WGS84 X: 606256 Y: 2497025.



Fotografía 8.- Llegada al Colector de la Línea de Recolección del Pozo Barcodón 131 a la Batería de Separación Barcodón 1, en las coordenadas UTM WGS84 X: 606088 Y: 2497150.

EVIDENCIA FOTOGRAFICA DE LA SUPERVISION EN CAMPO DEL DERECHO DE VIA DE LA LINEA DE RECOLECCION DEL POZO 132 DEL AREA CONTRACTUAL BARCODÓN



ESTA HOJA FUE DEJADA EN BLANCO INTENCIONALMENTE



Fotografía 1.- Salida de Línea de Recolección del Pozo Barcodón 132, en las coordenadas UTM WGS84 X: 606590 Y: 2497603.



Fotografía 2.- Seguimiento del Derecho de Vía del Pozo Barcodón 132, en las coordenadas UTM WGS84 X: 606554 Y: 2497563.



Fotografía 3.- Hidrocarburo intemperizado sobre Derecho de Vía del Pozo Barcodón 132, en las coordenadas UTM WGS84 X: 606541 Y: 2497563.



Fotografía 4.- Hundimiento con hidrocarburo intemperizado colinda con Derecho de Vía del Pozo Barcodón 132, en las coordenadas UTMWGS84 X:606531 Y: 2497552.



Fotografía 5.- Hundimiento sobre Derecho de Vía del Pozo Barcodón 132, en las coordenadas UTM WGS84 X: 606485 Y: 2497537, postes de señalamiento de derecho de vía.



Fotografía 6.- Hidrocarburo intemperizado sobre Derecho de Vía del Pozo Barcodón 132, en las coordenadas UTM WGS84 X: 606495 Y: 2497529.



Fotografía 7.- Hidrocarburo intemperizado sobre Derecho de Vía del Pozo Barcodón 132, en las coordenadas UTM WGS84 X: 606464 Y: 2497523.



Fotografía 8.- Poste catódico dañado sobre el Derecho de Vía del Pozo Barcodón 132, en las coordenadas UTM WGS84 X: 606455 Y: 2497518.



Fotografía 9.- Poste tipo R dañado e hidrocarburo intemperizado sobre Derecho de Vía del Pozo Barcodón 132, en las coordenadas UTM WGS84 X: 606426 Y: 2497500.



Fotografía 10.- Mancha de hidrocarburo intemperizado sobre Derecho de Vía del Pozo Barcodón 132, en las coordenadas UTM WGS84 X: 606397 Y: 2497490.



Fotografía 11.- Hidrocarburo intemperizado (derrame) sobre Derecho de Vía del Pozo Barcodón 132, en las coordenadas UTM WGS84 X: 606383 Y: 2497477.



Fotografía 12.- Zona baja sobre Derecho de Vía del Pozo Barcodón 132, en las coordenadas UTM WGS84 X: 606337 Y: 2497446.



Fotografía 13.- Escorrentía temporal sobre Derecho de Vía del Pozo Barcodón 132, en las coordenadas UTM WGS84 X: 606311 Y: 2497433.



Fotografía 14.- Zona baja sobre Derecho de Vía del Pozo Barcodón 132, en las coordenadas UTM WGS84 X: 606213 Y: 2497353.



Fotografía 15.- Escurrimiento con hidrocarburo intemperizado sobre Derecho de Vía del Pozo Barcodón 132, en las coordenadas UTM WGS84 X:606204 Y: 2497315.



Fotografía 16.- Escurrimiento con hidrocarburo intemperizado sobre Derecho de Vía del Pozo Barcodón 132, en las coordenadas UTM WGS84 X:606182 Y: 2497276.



Fotografía 17.- Tubería expuesta con escurrimiento sobre Derecho de Vía del Pozo Barcodón 132, en las coordenadas UTM WGS84 X: 606187 Y:2497252.



Fotografía 18.- Montículo de hidrocarburo intemperizado sobre Derecho de Vía del Pozo Barcodón 132, en las coordenadas UTM WGS84 X:606173 Y: 2497245 .



Fotografía 19.- Llegada de Línea de Recolección del Pozo Barcodón 132 a colectores de la Batería de Separación Barcodón 1, en las coordenadas UTM WGS84 X: 606078 Y: 2497170.



ESTA HOJA FUE DEJADA EN BLANCO INTENCIONALMENTE

EVIDENCIA FOTOGRAFICA DE LA SUPERVISION EN CAMPO DEL DERECHO DE VIA DE LA LINEA DE RECOLECCION DEL POZO 133 DEL AREA CONTRACTUAL BARCODÓN



ESTA HOJA FUE DEJADA EN BLANCO INTENCIONALMENTE



Fotografía 1.- Salida de Línea de Recolección del Pozo Barcodón 133, en las coordenadas UTM WGS84 X: 606543 Y: 2496409



Fotografía 2.- Seguimiento de Línea de Recolección del Pozo Barcodón 133, colinda con el Pozo Barcodón 129, en las coordenadas UTM WGS84 X: 606197 Y:2496585



Fotografía 3.- Seguimiento de Línea de Recolección y Punto de inflexión del Pozo
Barcodón 133, en las coordenadas UTM WGS84 X: 605924
Y: 2496747



Fotografía 4.- Punto de inflexión de Línea de Recolección del Pozo Barcodón 133, en las coordenadas UTM WGS84 X: 605977 Y: 2497054



Fotografía 5.- No se localizó llegada al Colector de la Línea de Recolección del Pozo Barcodón 133 a la Batería de Separación Barcodón 1, en las coordenadas UTM WGS84 X: 606078 Y: 2497170



ESTA HOJA FUE DEJADA EN BLANCO INTENCIONALMENTE

EVIDENCIA FOTOGRAFICA DE LA SUPERVISION EN CAMPO DEL DERECHO DE VIA DE LA LINEA DE RECOLECCION DEL POZO 134 DEL AREA CONTRACTUAL BARCODÓN



ESTA HOJA FUE DEJADA EN BLANCO INTENCIONALMENTE



Fotografía 1.- Salida de Línea de Recolección del Pozo Barcodón 134, en las coordenadas UTM WGS84 X: 606936 Y: 2497806.



Fotografía 2.- Punto de inflexión de Línea de Recolección del Pozo Barcodón 134 (compartido), en las coordenadas UTMWGS84 X: 606911 Y:2497749.



Fotografía 3.- Punto de inflexión de Línea de Recolección del Pozo Barcodón 134, en las coordenadas UTM WGS84 X: 606602 Y: 2497177.



Fotografía 4.- Punto de inflexión de Línea de Recolección del Pozo Barcodón 134, en las coordenadas UTM WGS84 X: 606256 Y: 2497025.



Fotografía 5.- Llegada de Línea de Recolección del Pozo Barcodón 134 a Cabezal de Recolección de la Batería de Separación Barcodón 1, en las coordenadas UTM WGS84 X: 606078 Y: 2497170.



ESTA HOJA FUE DEJADA EN BLANCO INTENCIONALMENTE

EVIDENCIA FOTOGRÁFICA DE LA SUPERVISIÓN EN CAMPO DEL DERECHO DE VÍA DE LA LINEA DE RECOLECCIÓN DEL POZO BARCODÓN 135 DEL ÁREA CONTRACTUAL BARCODÓN



ESTA HOJA FUE DEJADA EN BLANCO INTENCIONALMENTE



Fotografía 1.- Salida de Línea de Recolección del Pozo Barcodón 135, en las coordenadas UTM WGS84 X: 606936 Y: 2497401.



Fotografía 2.- Tubería chatarra de Línea de Recolección del Pozo Barcodón 135, en las coordenadas UTMWGS84 X: 606347 Y: 2498572.



Fotografía 3.- Seguimiento de Línea de Recolección del Pozo Barcodón 135, en las coordenadas UTM WGS84 X: 606347 Y: 2498572.



Fotografía 4.- Punto de inflexión de Línea de Recolección del Pozo Barcodón135, en las coordenadas UTM WGS84 X: 606347 Y: 2498572.



Fotografía 5.- Montículo de material sobre Derecho de Vía de Línea de Recolección del Pozo Barcodón 135, en las coordenadas UTMWGS84 X: 606347 Y: 2498572.



Fotografía 6.- Punto de Inflexión de Línea de Recolección del Pozo Barcodón 135, en las coordenadas UTM WGS84 X: 606347 Y: 249857.



Fotografía 7.- Punto de inflexión de Línea de Recolección del Pozo Barcodón 135 con dirección a Batería de Separación Barcodón 1, en las coordenadas UTM WGS84 X: 606217 Y: 2497025.



Fotografía 8.- No se localizó llegada de Línea de Recolección del Pozo Barcodón 135 a Cabezal de Recolección de la Batería de Separación Barcodón 1, en las coordenadas UTM WGS84 X: 606082 Y: 2497141.

EVIDENCIA FOTOGRAFICA DE LA SUPERVISION EN CAMPO DEL DERECHO DE VIA DE LA LINEA DE RECOLECCION DEL POZO 136 DEL AREA CONTRACTUAL BARCODÓN



ESTA HOJA FUE DEJADA EN BLANCO INTENCIONALMENTE



Fotografía 1.- Salida de Línea de Recolección del Pozo Barcodón 136, en las coordenadas UTM WGS84 X: 606944 Y: 2497004.



Fotografía 2.- Montículo sobre el Derecho de vía del Pozo Barcodón 136, en las coordenadas UTM WGS84 X: 606929 Y: 2496916.



Fotografía 3.- Cuerpo de Agua sobre derecho de Vía del Pozo Barcodón 136, en las coordenadas UTM WGS84 X: 606954 Y: 2496853.



Fotografía 4.- Punto de inflexión de Línea de Recolección del Pozo Barcodón 136, en las coordenadas UTM WGS84 X: 606922 Y: 2496845.



Fotografía 5.- Punto de inflexión de Línea de Recolección del Pozo Barcodón 136, en las coordenadas UTM WGS84 X: 606554 Y:2496904.



Fotografía 6.- Punto de inflexión de Línea de Recolección del pozo Barcodón 136, en las coordenadas UTM WGS84 X: 606560 Y: 2497127.



Fotografía 7.- Punto de inflexión de Línea de Recolección del pozo Barcodón 136, en las coordenadas UTM WGS84 X: 606256 Y: 2497025.



Fotografía 8.- Llegada de Línea de Recolección del Pozo Barcodón 136 a colectores de la Batería de Separación Barcodón 1, en las coordenadas UTM WGS84 X: 606088 Y: 2497150.

EVIDENCIA FOTOGRÁFICA DE LA SUPERVISIÓN EN CAMPO DEL DERECHO DE VÍA DE LA LINEA DE RECOLECCIÓN DEL POZO BARCODÓN 137 DEL ÁREA CONTRACTUAL BARCODÓN



ESTA HOJA FUE DEJADA EN BLANCO INTENCIONALMENTE



Fotografía 1.- Salida de Línea de Recolección del pozo Barcodón 137 con destino a Batería de Separación Barcodón 1, en las coordenadas UTM WGS84 X: 606944 Y: 2496602.



Fotografía 2.- Derrame de hidrocarburo de 23.6 metros de largo por 4 metros de ancho sobre Derecho de Vía, en las coordenadas UTM WGS84 X: 606944 Y: 2496689.



Fotografía 3.- Punto de inflexión hacia el Oeste, en las coordenadas UTM WGS84 X: 606880 Y: 2496830.



Fotografía 4.- Punto de inflexión hacia el Norte, en las coordenadas UTM WGS84 X: 606554 Y: 2496904.



Fotografía 5.- Punto de inflexión hacia el Suroeste, en las coordenadas UTM WGS84 X: 606547 Y: 2497113.



Fotografía 6.- Punto de Inflexión hacia el Noroeste, en las coordenadas UTM WGS84 X: 606223 Y: 2497011.



Fotografía 7.- No se localizó llegada de Línea de Recolección del pozo Barcodón 137 a Cabezal de Colectores de Batería de Separación Barcodón 1, en las coordenadas UTM WGS84 X: 606073 Y: 2497129.



ESTA HOJA FUE DEJADA EN BLANCO INTENCIONALMENTE

EVIDENCIA FOTOGRAFICA DE LA SUPERVISION EN CAMPO DE DERECHO DE VIA DE LA LINEA DE RECOLECCION DEL POZO 138 DEL AREA CONTRACTUAL BARCODÓN



ESTA HOJA FUE DEJADA EN BLANCO INTENCIONALMENTE



Fotografía 1.- Salida de LDR del Pozo Barcodón 138 en las coordenadas UTM WGS84 X: 607285 Y: 2498407.



Fotografía 2.- Vegetación herbácea colinda con suelo agrícola sobre derecho de vía del Pozo Barcodón 138 en las coordenadas UTM WGS84 X: 605523 Y: 2497846.



Fotografía 3.- Señalamiento de Derecho de Vía Dañado del Pozo Barcodón 138 en las coordenadas UTM WGS84 X: 607181 Y: 2498477.



Fotografía 4.- Colindancia con suelo agrícola sobre derecho de vía del Pozo Barcodón 138 en las coordenadas UTM WGS84 X: 607165 Y: 2498487.



Fotografía 5.- Poste tipo R Km 0+200 dañado del derecho de vía del Pozo Barcodón 138 en las coordenadas UTM WGS84 X: 607103 Y: 2498508.



Fotografía 6.- Poste tipo 4 Km 0+250 Dañado del derecho de vía del Pozo Barcodón 138 en las coordenadas UTM WGS84 X: 607070 Y: 2498529.



Fotografía 7.- Cruce con camino de acceso a parcela del derecho vía del Pozo Barcodón 138 en las coordenadas UTM WGS84 X: 607013 Y: 2498546.



Fotografía 8.- Punto de inflexión del derecho de vía del Pozo Barcodón 138 en las coordenadas UTM WGS84 X: 606999 Y: 2498555.



Fotografía 9.- Cruce con camino de acceso a pozo del derecho de vía del Pozo Barcodón 138 en las coordenadas UTM WGS84 X: 606957 Y: 2498568.



Fotografía 10.- Colinda con cuerpo de agua en derecho de vía del Pozo Barcodón 138 en las coordenadas UTM WGS84 X: 606956 Y: 2498536.



Fotografía 11.- Señalamiento del derecho de vía dañado del Pozo Barcodón 138 en las coordenadas UTM WGS84 X: 606732 Y: 2498465.



Fotografía 12.- Poste tipo 4 km 0+650 LDD 4Ø del derecho de vía del Pozo Barcodón 138 en las coordenadas UTM WGS84 X: 606712 Y: 2498449.



Fotografía 13.- Hundimiento de 5m x 8m con una profundidad 1.5m sobre derecho de vía del Pozo Barcodón 138 en las coordenadas UTM WGS84 X: 606700 Y: 2498395.



Fotografía 14.- Punto de inflexión del derecho de vía del Pozo Barcodón 138 en las coordenadas UTM WGS84 X: 606691 Y: 2498369.



Fotografía 15.- Poste tipo R dañado sobre derecho de vía del Pozo Barcodón 138 en las coordenadas UTM WGS84 X: 606682 Y: 2498359.



Fotografía 16.- Poste tipo R km 0+850 del derecho de vía del Pozo Barcodón 138 en las coordenadas UTM WGS84 X: 606639 Y: 2498312.



Fotografía 17.- Poste tipo R sin rotulación de Derecho de vía del Pozo Barcodón 138 en las coordenadas UTM WGS84 X: 606640 Y: 2498280.



Fotografía 18.- Charco de hidrocarburo sobre Derecho de vía del Pozo Barcodón 138 en las coordenadas UTM WGS84 X: 606645 Y: 2498119.



Fotografía 19.- Poste tipo R del Derecho de vía del Pozo Barcodón 138 en las coordenadas UTM WGS84 X: 606642 Y: 2498112.



Fotografía 20.- Charco de hidrocarburo sobre Derecho de vía del Pozo Barcodón 138 en las coordenadas UTM WGS84 X: 606642 Y: 2498035.



Fotografía 21.- Hundimiento sobre Derecho de vía del Pozo Barcodón 138 en las coordenadas UTM WGS84 X: 606644 Y: 2498072.



Fotografía 22.- Hidrocarburo intemperizado sobre Derecho de vía del Pozo Barcodón 138 en las coordenadas UTM WGS84 X: 606641 Y: 2498032.



Fotografía 23.- Poste tipo R km 1+850 del Derecho de vía del Pozo Barcodón 138 en las coordenadas UTM WGS84 X: 606639 Y: 2497518.



Fotografía 24.- Poste tipo R km 2+050 del Derecho de vía del Pozo Barcodón 138 en las coordenadas UTM WGS84 X: 606635 Y: 2497470.



Fotografía 25.- Punto de inflexión del Derecho de vía del Pozo Barcodón 138 en las coordenadas UTM WGS84 X: 606560 Y: 2497127.



Fotografía 26.- Punto de inflexión del Derecho de vía del Pozo Barcodón 138 en las coordenadas UTM WGS84 X: 606560 Y: 2497127.



Fotografía 27.- Llegada al Colector de la Línea de Recolección del Pozo Barcodón 138 a la Batería de Separación Barcodón 1 en las coordenadas UTM WGS84 X: 606078 Y: 2497170.

EVIDENCIA FOTOGRÁFICA DE LA SUPERVISIÓN EN CAMPO DEL DERECHO DE VÍA DE LA LINEA DE RECOLECCIÓN DEL POZO BARCODÓN 140 DEL ÁREA CONTRACTUAL BARCODÓN



ESTA HOJA FUE DEJADA EN BLANCO INTENCIONALMENTE



Fotografía 1.- Salida de Línea de Recolección del Pozo Barcodón 140, en las coordenadas UTM WGS84 X: 607634 Y: 2497806.



Fotografía 2.- Montículo de material sobre Derecho de Vía y punto de inflexión hacia el Sur, en las coordenadas UTM WGS84 X: 607565 Y: 2497780.



Fotografía 3.- Punto de inflexión hacia el Oeste con destino a Batería de Separación Barcodón 1, en las coordenadas UTM WGS84 X: 606077 Y: 2497163.



Fotografía 4.- Seguimiento de Derecho de Vía, en las coordenadas UTM WGS84 X: 607544 Y: 2497704.



Fotografía 5.- Punto de Inflexión, en las coordenadas UTM WGS84 X: 607488 Y: 2497681.



Fotografía 6.- Árbol de raíz profunda sobre Derecho de Vía del pozo Barcodón 140, en las coordenadas UTM WGS84 X: 607427 Y: 2497693.



fig 7.- Entronque con el Derecho de Vía del pozo Barcodón 141, en las coordenadas UTM WGS84 X: 607371 Y: 2497700.



Fotografía 8.- Árbol de raíz profunda sobre Derecho de Vía del pozo Barcodón 140, en las coordenadas UTM WGS84 X: 607296 Y: 2497712.



Fotografía 9.- Derecho de Vía del pozo Barcodón 140 colinda hacia el Norte con cuerpo de agua, en las coordenadas UTM WGS84 X: 606994 Y: 2497763.



Fotografía 10.- Punto de inflexión hacia el Sur con destino a Batería de Separación Barcodón 1, en las coordenadas UTM WGS84 X: 606640 Y: 2497790.



Fotografía 11.- Punto de inflexión hacia el Suroeste, en las coordenadas UTM WGS84 X: 606602 Y: 2497177.



Fotografía 12.- Punto de inflexión hacia el Noroeste, en las coordenadas UTM WGS84X: 606224 Y: 2497024.



Fotografía 13.- Llegada de Derecho de Vía a Batería de Separación Barcodón 1, en las coordenadas UTM WGS84 X: 606099 Y: 2497118.



Fotografía 14.- No se localizó llegada de Línea de Recolección del pozo Barcodón 140 a Cabezal de Colectores de la Batería de Separación Barcodón 1, en las coordenadas UTM WGS84 X- 606082 Y- 2497141.

EVIDENCIA FOTOGRÁFICA DE LA SUPERVISIÓN EN CAMPO DEL DERECHO DE VÍA DE LA LINEA DE RECOLECCIÓN DEL POZO BARCODÓN 141 DEL ÁREA CONTRACTUAL BARCODÓN



ESTA HOJA FUE DEJADA EN BLANCO INTENCIONALMENTE



Fotografía 1.- Salida de Línea de Recolección del Pozo Barcodón 141, en las coordenadas UTM WGS84 X: 606347 Y: 2498572.



Fotografía 2.- Punto de inflexión hacia el Sur, en las coordenadas UTM WGS84 X: 606347 Y: 2498572.



Fotografía 3.- Seguimiento del Derecho de Vía del Pozo Barcodón 141, en las coordenadas UTM WGS84 X: 606347 Y: 2498572.



Fotografía 4.- Poste Catódico Barcodón 141 Kilometraje 0 + 220 con Línea de Descarga de 4", en las coordenadas UTM WGS84 X: 606347 Y: 2498572.



Fotografía 5.- Punto de inflexión hacia el Oeste del Derecho de Vía del Pozo Barcodón 141 y árbol de raíz profunda en las coordenadas UTM WGS84 X: 606347 Y: 2498572.



Fotografía 6.- Árbol de raíz profunda sobre derecho de vía del Pozo Barcodón 141, en las coordenadas UTM WGS84 X: 606347 Y: 2498572.



Fotografía 7.- Derecho de Vía colinda al Norte con cuerpo de agua, en las coordenadas UTM WGS84 X: 606347 Y: 2498572.



Fotografía 8.- Punto de inflexión hacia el Sur de Derecho de Vía del Pozo Barcodón 141, en las coordenadas UTM WGS84 X: 606639 Y: 2497791.



Fotografía 9.- Punto de inflexión hacia el Suroeste del Derecho de vía del Pozo Barcodón 141, en las coordenadas UTM WGS84 X: 606620 Y: 2497170.



Fotografía 10.- Punto de inflexión hacia el Noroeste con dirección a la Batería de Separación Barcodón 1, en las coordenadas UTM WGS84X: 606229 Y: 2497011.



Fotografía 11.- Llegada de Línea de Recolección del Pozo Barcodón 141 a Cabezal de Colectores de Batería de Separación Barcodón 1, en las coordenadas UTM WGS84 X: 606085 Y: 2497136.

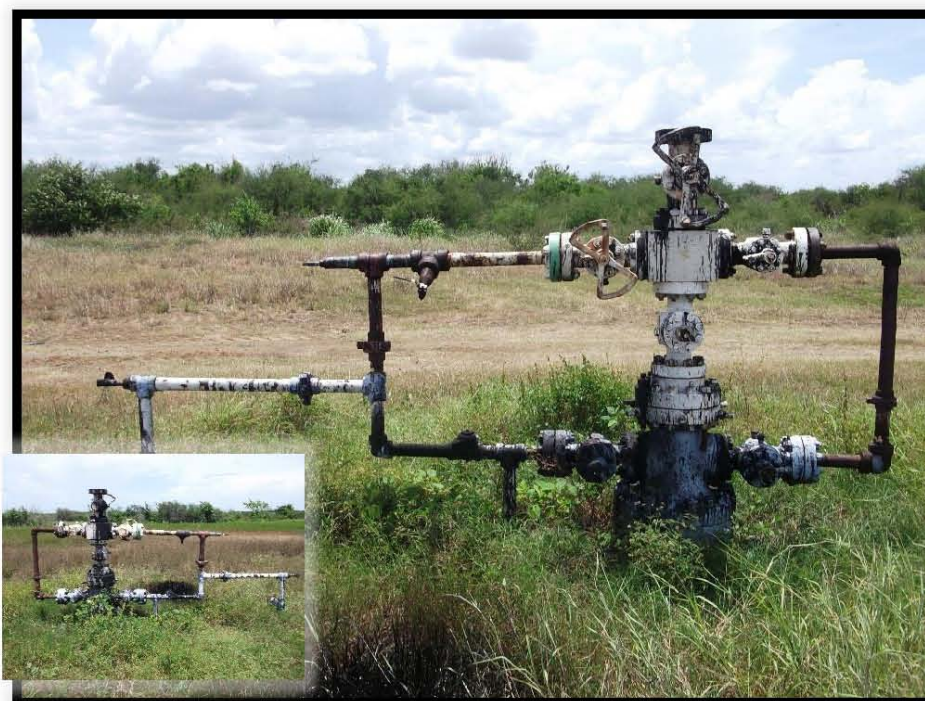


ESTA HOJA FUE DEJADA EN BLANCO INTENCIONALMENTE

EVIDENCIA FOTOGRÁFICA DE LA SUPERVISIÓN EN CAMPO DEL DERECHO DE VÍA DE LA LINEA DE RECOLECCIÓN DEL POZO BARCODÓN 142 DEL ÁREA CONTRACTUAL BARCODÓN



ESTA HOJA FUE DEJADA EN BLANCO INTENCIONALMENTE



Fotografía 1.- El pozo Barcodón 142 del Área Contractual Barcodón, fue taponado para volver a ser re-perforado como Pozo Barcodón 142D, por lo cual ya no cuenta con Línea de Recolección. Localizado en las coordenadas UTM WGS84 X: 606610 Y: 2498735.



Fotografía 2.- No existe llegada de Línea de Recolección del Pozo 142 a Cabezal de Colectores de Batería de Separación Barcodón 1, en las coordenadas UTM WGS84 X: 606065 Y: 2497133.

EVIDENCIA FOTOGRÁFICA DE LA SUPERVISIÓN EN CAMPO DEL DERECHO DE VÍA DE LA LÍNEA DE RECOLECCIÓN DEL POZO BARCODÓN 142D DEL ÁREA CONTRACTUAL BARCODÓN



ESTA HOJA FUE DEJADA EN BLANCO INTENCIONALMENTE



Fotografía 1.- Salida de Línea de Recolección del Pozo Barcodón 142D, en las coordenadas UTM WGS84 X: 607274 Y: 2496814.



Fotografía 2.- Punto de inflexión hacia el Oeste, del Pozo Barcodón 142D, en las coordenadas UTM WGS84 X: 607266 Y: 2496770.



Fotografía 3.- Seguimiento del Derecho de Vía del Pozo Barcodón 142D, en las coordenadas UTM WGS84 X: 607157 Y: 2496793.



Fotografía 4.- Seguimiento de Derecho de Vía entre dos cuerpos de agua, en las coordenadas UTM WGS84 X: 606954 Y: 2496853.



Fotografía 5.- Seguimiento del Derecho de Vía del Pozo Barcodón 142D, en las coordenadas UTM WGS84 X: 606857 Y: 2496845.



Fotografía 6.- Punto de Inflexión hacia el Norte, del Pozo Barcodón 142D en las coordenadas UTM WGS84 X: 606550 Y: 2496882.



Fotografía 7.- Punto de inflexión al Suroeste, del Pozo Barcodón 142D en las coordenadas UTM WGS84 X: 606534 Y: 2497089.



Fotografía 8.- Punto de inflexión hacia el Noroeste, del Pozo Barcodón 142D en las coordenadas UTM WGS84 X: 606223 Y: 2497012.



Fotografía 9.- Llegada de Línea de Recolección del Pozo Barcodón 142D a Cabezal de Colector de Batería de Separación Barcodón 1, falta rotulación de letra "D" en tubería de llegada, en las coordenadas UTM WGS84 X: 606095 Y: 2497150.

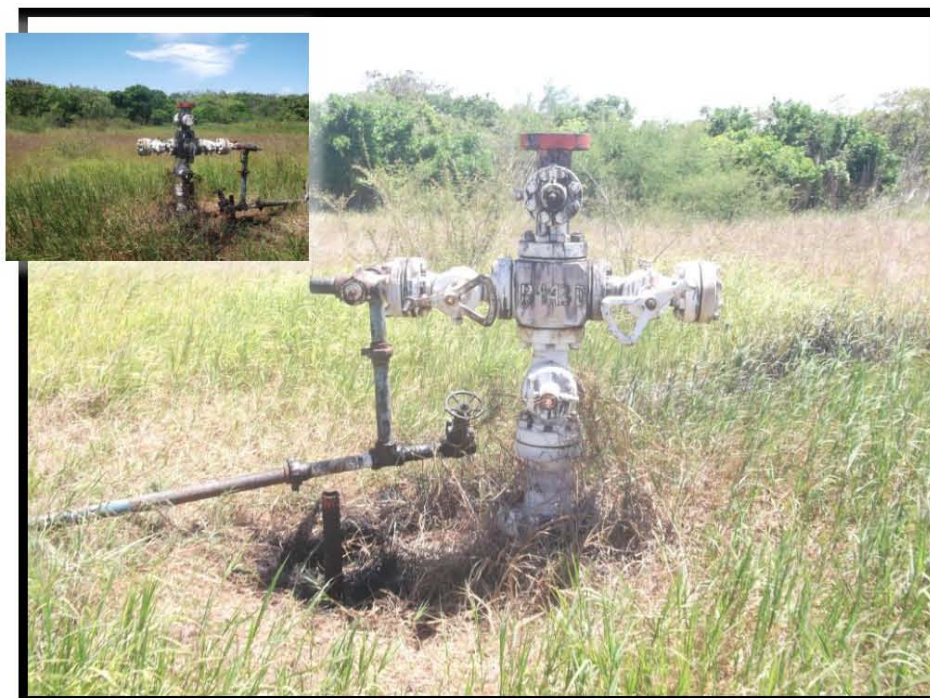


ESTA HOJA FUE DEJADA EN BLANCO INTENCIONALMENTE

EVIDENCIA FOTOGRÁFICA DE LA SUPERVISIÓN EN CAMPO DEL DERECHO DE VÍA DE LA LINEA DE RECOLECCIÓN DEL POZO BARCODÓN 143 DEL ÁREA CONTRACTUAL BARCODÓN



ESTA HOJA FUE DEJADA EN BLANCO INTENCIONALMENTE



Fotografía 1.- El Pozo Barcodón 143 del Área Contractual Barcodón, fue taponado para volver a ser re-perforado como Pozo Barcodón 143D, por lo cual ya no cuenta con Línea de Recolección, Localizado en las coordenadas UTM WGS84 X: 606258 Y: 2498187.



Fotografía 2.- No se localizó Llegada de Línea de Recolección del Pozo Barcodón 143 a Cabezal de Colectores de Batería de Separación Barcodón 1, en las coordenadas UTM WGS84 X: 606065 Y: 2497133.

EVIDENCIA FOTOGRAFICA DE LA SUPERVISION EN CAMPO DE DERECHO DE VIA DE LA LINEA DE RECOLECCION DEL POZO 143D DEL AREA CONTRACTUAL BARCODÓN



ESTA HOJA FUE DEJADA EN BLANCO INTENCIONALMENTE



Fotografía 1.- Salida de Línea de Recolección del Pozo Barcodón 143D en las coordenadas UTM WGS84 X: 606288 Y: 2498153.



Fotografía 2.- Vegetación arbustiva sobre Derecho de vía del Pozo Barcodón 143D, en las coordenadas UTM WGS84 X: 606271 Y: 2498110.



Fotografía 3.- Poste tipo 4 Km 0+200 del Pozo Barcodón 143D, en las coordenadas UTM WGS84 X: 606266 Y: 2498007.



Fotografía 4.- Poste tipo 4 Sin Datos del derecho de vía del Pozo Barcodón 143D, en las coordenadas UTM WGS84 X: 606258 Y: 2497962.



Fotografía 5.- Poste tipo 4 Km 0+400 del derecho vía del Pozo Barcodón 143D, en las coordenadas UTM WGS84 X: 606271 Y: 2497825.



Fotografía 6.- Punto de inflexión del derecho de vía del Pozo Barcodón 143D, en las coordenadas UTM WGS84 X: 606361 Y: 2497754.



Fotografía 7.- Poste Tipo 4 Km 0+600 del Pozo Barcodón 143D, en las coordenadas UTM WGS84 X: 606408 Y: 2497706.



Fotografía 8.- Señalamiento del derecho de vía del Pozo Barcodón 143D, en las coordenadas UTM WGS84 X: 606482 Y: 2497673.



Fotografía 9.- Cruce con camino de acceso sobre el derecho de vía del Pozo Barcodón 143D, en las coordenadas UTM WGS84 X: 606634 Y:2497560.



Fotografía 10.- Poste tipo R dañado del derecho de vía del Pozo Barcodón 143D, en las coordenadas UTM WGS84 X: 606635 Y: 2497470.



Fotografía 11.- Llegada al Colector de la Línea de Recolección del Pozo Barcodón 143D a la Batería de Separación Barcodón 1 en las coordenadas UTM WGS84 X: 606078 Y: 2497170.



ESTA HOJA FUE DEJADA EN BLANCO INTENCIONALMENTE

EVIDENCIA FOTOGRÁFICA DE LA SUPERVISIÓN EN CAMPO DEL DERECHO DE VÍA DE LA LINEA DE RECOLECCIÓN DEL POZO BARCODÓN 144 DEL ÁREA CONTRACTUAL BARCODÓN



ESTA HOJA FUE DEJADA EN BLANCO INTENCIONALMENTE



Fotografía 1.- Salida de Línea de Recolección del pozo Barcodón 144 y falta de un señalamiento de Derecho de Vía, en las coordenadas UTM WGS84 X: 606628 Y: 2498378.



Fotografía 2.- Cruce con camino de acceso, en las coordenadas UTM WGS84 X: 606633 Y: 2498379.



Fotografía 3.-Punto de inflexión hacia el Sur con destino a Batería de Separación Barcodón 1, en las coordenadas UTM WGS84 X: 606639 Y: 2498374.



Fotografía 4.- Vegetación hacia atrás del punto de inflexión anterior.



Fotografía 5.- Seguimiento del Derecho de Vía, en las coordenadas UTM WGS84
X: 606638 Y: 2498325



Fotografía 6.- Seguimiento de Derecho de Vía hacia, en las coordenadas UTM WGS84 X: 606638 Y: 2497707.



Fotografía 7.- Punto de Inflexión hacia el Suroeste, en las coordenadas UTM WGS84 X: 606613 Y: 2497183.



Fotografía 8.- Punto de inflexión hacia el Noroeste con destino a la Bateria de Separación Barcodón 1, en las coordenadas UTM WGS84 X: 606216 Y: 2497013.



Fotografía 9.- Llegada de Línea de Recolección del pozo Barcodón 144 a Cabezal de Colectores de Batería de Separación Barcodón 1, en las coordenadas UTM WGS84 X: 606077 Y: 2497139.



ESTA HOJA FUE DEJADA EN BLANCO INTENCIONALMENTE

EVIDENCIA FOTOGRÁFICA DE LA SUPERVISIÓN EN CAMPO DEL DERECHO DE VÍA DE LA LINEA DE RECOLECCIÓN DEL POZO BARCODÓN 145 DEL ÁREA CONTRACTUAL BARCODÓN



ESTA HOJA FUE DEJADA EN BLANCO INTENCIONALMENTE



Fotografía 1.- Salida de Línea de Recolección del pozo Barcodón 145, en las coordenadas UTM WGS84 X:606347 Y:2498572.



Fotografía 2.- Vista hacia el pozo.



Fotografía 3.- Punto de inflexión hacia el Suroeste, atraviesa tierra de cultivo, en las coordenadas UTM WGS84 X: 606347 Y: 2498572.



Fotografía 4.- Punto de inflexión hacia el Sur y tubería expuesta sobre el Derecho de Vía, en las coordenadas UTM WGS84 X: 606640 Y: 2497788.



Fotografía 5.- Punto de inflexión hacia el Suroeste, en las coordenadas UTM WGS84 X: 606613 Y: 2497176.



Fotografía 6.- Punto de inflexión hacia el Noroeste con destino a Batería de Separación Barcodón 1, en las coordenadas UTM WGS84 X: 606231 Y: 2497011.



Fotografía 7.- Llegada de Línea de Recolección del pozo Barcodón 145 a Cabezal de Colectores de Batería de Separación Barcodón 1, en las coordenadas UTM WGS84 X: 606087 Y:2497130.



ESTA HOJA FUE DEJADA EN BLANCO INTENCIONALMENTE

EVIDENCIA FOTOGRÁFICA DE LA SUPERVISIÓN EN CAMPO DEL DERECHO DE VÍA DE LA LÍNEA DE RECOLECCIÓN DEL POZO BARCODÓN 146 DEL ÁREA CONTRACTUAL BARCODÓN



ESTA HOJA FUE DEJADA EN BLANCO INTENCIONALMENTE



Fotografía 1.- Salida de Línea de Recolección del Pozo Barcodón 146, en las coordenadas UTM WGS84 X: 607285 Y: 2497603.



Fotografía 2.- Seguimiento del Derecho de Vía hacia el Oeste, en las coordenadas UTM WGS84 X: 607199 Y: 2497621.



Fotografía 3.- Conexión con Derecho de Vía principal y punto de inflexión hacia el Sur, con destino a Batería de Separación Barcodón 1, en las coordenadas UTM WGS84 X: 606642 Y: 2497582.



Fotografía 4.- Punto de inflexión hacia el Suroeste, en las coordenadas UTMWGS84 X: 606616 Y: 2497168.



Fotografía 5.- Punto de Inflexión hacia Batería de Separación Barcodón 1, en las coordenadas UTM WGS84 X: 606220 Y: 2497014.



Fotografía 6.- Llegada de Derecho de Vía a Batería de Separación Barcodón 1, en las coordenadas UTM WGS84 X: 606121 Y: 2497109.



Fotografía 7.- No se localizó Llegada de Línea de Recolección del Pozo Barcodón 146 a Cabezal de Recolección de Batería de Separación Barcodón 1, en las coordenadas UTM WGS84 X: 606071 Y: 2497127.



ESTA HOJA FUE DEJADA EN BLANCO INTENCIONALMENTE

EVIDENCIA FOTOGRAFICA DE LA SUPERVISION EN CAMPO DEL DERECHO DE VIA DE LA LINEA DE RECOLECCION DEL POZO 147 DEL AREA CONTRACTUAL BARCODÓN



ESTA HOJA FUE DEJADA EN BLANCO INTENCIONALMENTE



Fotografía 1.- Salida de Línea de Recolección del Pozo Barcodón 147, en las coordenadas UTM WGS84 X: 607287 Y: 2497208.



Fotografía 2.- Seguimiento de línea de Recolección Del Derecho de Vía del Pozo Barcodón 147, en las coordenadas UTM WGS84 X: 607194 Y:2497191.



Fotografía 3.- Tubería expuesta en escorrentía intermitente sobre el derecho de Vía del Pozo Barcodón 147, en las coordenadas UTM WGS84 X: 607095 Y:2497187.



Fotografía 4.- Seguimiento de línea de recolección del derecho de Vía del Pozo Barcodón 147, en las coordenadas UTM WGS84 X: 606991 Y:2497177.



Fotografía 5.- Punto de inflexión del Derecho de vía del Pozo Barcodón 147, en las coordenadas UTM WGS84 X: 606636 Y: 2497197.



Fotografía 6.- Punto de inflexión del derecho de vía del pozo Barcodón 147, en las coordenadas UTM WGS84 X: 606256 Y: 2497025.



Fotografía 7.- No se localizó llegada al Colector de la Línea de Recolección del Pozo Barcodón 147 a la Batería de Separación Barcodón 1, en las coordenadas UTM WGS84 X: 606088 Y: 2497150.



ESTA HOJA FUE DEJADA EN BLANCO INTENCIONALMENTE

EVIDENCIA FOTOGRÁFICA DE LA SUPERVISIÓN EN CAMPO DEL DERECHO DE VÍA DE LA LINEA DE RECOLECCIÓN DEL POZO BARCODÓN 150 DEL ÁREA CONTRACTUAL BARCODÓN



ESTA HOJA FUE DEJADA EN BLANCO INTENCIONALMENTE



Fotografía 1.- Salida de Línea de Recolección del Pozo Barcodón 150, en las coordenadas UTM WGS84 X: 605567 Y: 2495388.



Fotografía 2.- Poste tipo R Barcodón 150, Kilometraje 0+50 con Línea de Descarga de 4", en las coordenadas UTM WGS84 X: 605598 Y: 2495359.



Fotografía 3.- Poste tipo R Barcodón 150 Kilometraje 0+200 con Línea de Descarga de 4", en las coordenadas UTM WGS84 X: 605737 Y: 2495323.



Fotografía 4.- Punto de inflexión hacia el Noreste, en las coordenadas UTMWGS84
X: 605948 Y: 2495229.



Fotografía 5.- Poste tipo R Barcodón 150, Kilometraje 0+600 con Línea de Descarga de 4", en las coordenadas UTM WGS84 X: 605967 Y: 2495284.



Fotografía 6.- Poste tipo R Barcodón 150, Kilometraje 0+750 con Línea de Descarga de 4", en las coordenadas UTM WGS84 X: 605991 Y: 2495493.



Fotografía 7.- Tubería expuesta sobre el Derecho de Vía, en las coordenadas UTMWGS84 X: 605928 Y: 2496537.



Fotografía 8.- Seguimiento del Derecho de Vía hacia el Norte con destino a Batería de Separación Barcodón 1, en las coordenadas UTM WGS84 X:605921 Y: 2496625.



Fotografía 9.- Tubería chatarra sobre Derecho de Vía, en las coordenadas UTMWGS84 X: 606044 Y: 2497034.

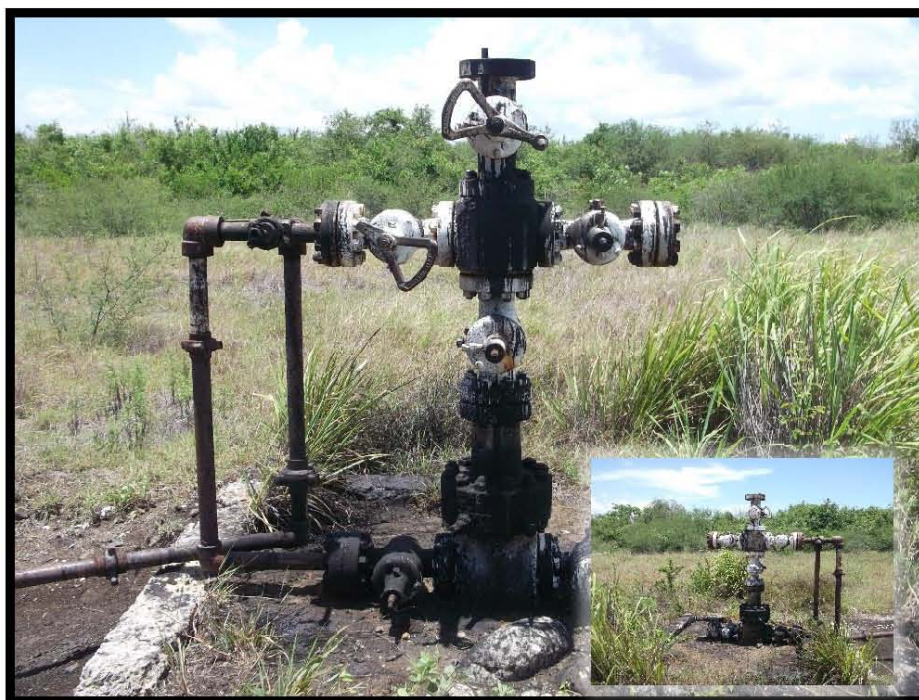


Fotografía 10.- Llegada de Línea de Recolección del Pozo Barcodón 150 a Cabezal de Recolección de Batería de Separación Barcodón 1, en las coordenadas UTMWGS84 X: 606074 Y: 2497157.

EVIDENCIA FOTOGRÁFICA DE LA SUPERVISIÓN EN CAMPO DEL DERECHO DE VÍA DE LA LINEA DE RECOLECCIÓN DEL POZO BARCODÓN 153 DEL ÁREA CONTRACTUAL BARCODÓN



ESTA HOJA FUE DEJADA EN BLANCO INTENCIONALMENTE



Fotografía 1.- El Pozo Barcodón 153 del Área Contractual Barcodón, fue taponado para volver a ser re-perforado como Pozo Barcodón 153D, por lo cual ya no cuenta con Línea de recolección, localizado en las coordenadas UTM WGS84 X: 605559 Y: 2495783.



Fotografía 2.- No existe llegada de Línea de Recolección del Pozo Barcodón 153 a Cabezal de Recolección de Batería de Separación Barcodón 1, en las coordenadas UTM WGS84 X: 606065 Y: 2497133.

EVIDENCIA FOTOGRÁFICA DE LA SUPERVISIÓN EN CAMPO DEL POZO BARCODÓN 153D DEL ÁREA CONTRACTUAL BARCODÓN



ESTA HOJA FUE DEJADA EN BLANCO INTENCIONALMENTE



Fotografía 1.- El Pozo Barcodón 153D está ubicado en las coordenadas UTM WGS84 X: 605546 Y: 2495797, en el municipio de Altamira, Tamaulipas.



Fotografía 2.- No cuenta con guardaguanado, portón de acceso, con señalamientos en acceso al Pozo, falta de señalización de límite de velocidad en camino de acceso.



Fotografía 3.- Vista general del cuadro de maniobras, falta de mantenimiento y cercado perimetral, vegetación dentro del cuadro de maniobras.



Fotografía 4.- Falta de brida ciega y capuchón en válvula de sondeo, de tapón roscado en válvula lateral derecha y en válvula de tubería de revestimiento lado derecho, falta de volantes, árbol de válvulas con manchas de hidrocarburo.



Fotografía 5.- Corrosión y manchas de hidrocarburo en bajante de producción, falta de tapón de 1/2" en válvulas tipo aguja.



Fotografía 6.- Contrapozo azolvado, hidrocarburo intemperizado en periferia del árbol de válvulas.



Fotografía 7.- Mancha de hidrocarburo a un costado del árbol de válvulas, residuos peligrosos en bajante de producción.



Fotografía 8.- Posible presa de quema al lado sur del cuadro de maniobras: X-605527 Y- 2495738



Fotografía 9.- Vista hacia el lado Norte del Pozo Barcodón 153D



Fotografía 10.- Vista hacia el Sur del Pozo Barcodón 153D



Fotografía 11.- Vista hacia el Este del Pozo Barcodón 153D



Fotografía 12.- Vista hacia el Oeste del Pozo Barcodón 153D



Fotografía 13.- Vegetación Norte.



Fotografía 14.- Vegetación Sur.



Fotografía 15.-Vegetación Este.



Fotografía 16.- Vegetación Oeste.

EVIDENCIA FOTOGRÁFICA DE LA SUPERVISIÓN EN CAMPO DEL DERECHO DE VÍA DE LA LINEA DE RECOLECCIÓN DEL POZO BARCODÓN 154 DEL ÁREA CONTRACTUAL BARCODÓN



ESTA HOJA FUE DEJADA EN BLANCO INTENCIONALMENTE



Fotografía 1.- Salida de Línea de Recolección del Pozo Barcodón 154, en las coordenadas UTM WGS84 X: 605909 Y: 2495194.



Fotografía 2.- Punto de inflexión del Derecho de Vía del Pozo Barcodón 154, en las coordenadas UTM WGS84 X: 605979 Y:-2495119.



Fotografía 3.- Tubería expuesta sobre Derecho de Vía del Pozo Barcodón 154, en las coordenadas UTM WGS84 X: 605978 Y: 2495221.



Fotografía 4.- Residuos sólidos urbanos sobre Derecho de Vía del Pozo Barcodón 154, en las coordenadas UTM WGS84 X: 605975 Y: 2495239.



Fotografía 5.- Seguimiento de Derecho de Vía del Pozo Barcodón 154, en las coordenadas UTM WGS84 X: 605971 Y: 2496424.



Fotografía 6.- Punto de inflexión del Derecho de Vía del Pozo Barcodón 154, en las coordenadas UTM WGS84 X: 605975 Y: 2497001.



Fotografía 7.- Llegada de Línea de Recolección del Pozo Barcodón 154 a Cabezal de Recolección de Batería de Separación Barcodón 1, en las coordenadas UTM WGS84 X: 606092 Y: 2497125.



ESTA HOJA FUE DEJADA EN BLANCO INTENCIONALMENTE

EVIDENCIA FOTOGRÁFICA DE LA SUPERVISIÓN EN CAMPO DEL DERECHO DE VÍA DE LA LINEA DE RECOLECCIÓN DEL POZO BARCODÓN 155 DEL ÁREA CONTRACTUAL BARCODÓN



ESTA HOJA FUE DEJADA EN BLANCO INTENCIONALMENTE



Fotografía 1.- Salida de Línea de Recolección del Pozo Barcodón 155, en las coordenadas UTM WGS84 X: 606256 Y: 2495786.



Fotografía 2.- Tubería expuesta sobre el Derecho de Vía del Pozo Barcodón 155, en las coordenadas UTM WGS84 X: 606258 Y: 2495805.



Fotografía 3.- Guarda ganado sobre Derecho de Vía del Pozo Barcodón 155, en las coordenadas UTM WGS84 X: 606240 Y: 2495825.



Fotografía 4.- Punto de inflexión del Derecho de Vía del Pozo Barcodón 155, en las coordenadas UTM WGS84 X: 605982 Y: 2495975.



Fotografía 5.- Seguimiento de Derecho de Vía del Pozo Barcodón 155, en las coordenadas UTM WGS84 X: 605979 Y: 2496413.



Fotografía 6.- Seguimiento de Derecho de Vía del Pozo Barcodón 155, en las coordenadas UTM WGS84 X: 605962 Y: 2496518.



Fotografía 7.- Llegada de Línea de Recolección del pozo Barcodón 155 a Cabezal de Recolección de Batería de Separación Barcodón 1, en las coordenadas UTM WGS84 X: 606081 Y: 2497138.



ESTA HOJA FUE DEJADA EN BLANCO INTENCIONALMENTE

EVIDENCIA FOTOGRÁFICA DE LA SUPERVISIÓN EN CAMPO DEL DERECHO DE VÍA DE LA LINEA DE RECOLECCIÓN DEL POZO BARCODÓN 156 DEL ÁREA CONTRACTUAL BARCODÓN



ESTA HOJA FUE DEJADA EN BLANCO INTENCIONALMENTE



Fotografía 1.- Salida de Línea de Recolección del Pozo Barcodón 156, en las coordenadas UTM WGS84 X: 606252 Y: 2495377.



Fotografía 2.- Punto de inflexión, señalamientos sobre el Derecho de Vía del Pozo Barcodón 156 por camino de acceso, en las coordenadas UTM WGS84 X: 605994 Y: 2495536.



Fotografía 3.- Seguimiento de Derecho de Vía, en las coordenadas UTM WGS84 X: 605969 Y: 2496448.



Fotografía 4.- Punto de inflexión del Derecho de Vía del Pozo Barcodón 156, en las coordenadas UTM WGS84 X: 605929 Y: 2496922.



Fotografía 5.- Llegada de Línea de Recolección del pozo Barcodón 156 a Cabezal de Colectores de Batería de Separación Barcodón 1, en las coordenadas UTM WGS84 X: 606088 Y: 2497121.

EVIDENCIA FOTOGRÁFICA DE LA SUPERVISIÓN EN CAMPO DEL DERECHO DE VÍA DE LA LINEA DE RECOLECCIÓN DEL POZO BARCODÓN 157 DEL ÁREA CONTRACTUAL BARCODÓN



ESTA HOJA FUE DEJADA EN BLANCO INTENCIONALMENTE



Fotografía 1.- Salida de Línea de Recolección del Pozo Barcodón 157, en las coordenadas UTM WGS84 X: 605579 Y: 2494996.



Fotografía 2.- Cruce con Derecho de Vía principal con destino a Batería de Separación Barcodón 1, en las coordenadas UTM WGS84 X: 605981 Y: 2495072.



Fotografía 3.- Hundimiento sobre Derecho de Vía, en las coordenadas UTM WGS84 X: 605988 Y: 2495307.



Fotografía 4.- Tubería expuesta sobre Derecho de Vía, en las coordenadas UTM WGS84 X: 605991 Y: 2495542.



Fotografía 5.- Seguimiento de Derecho de Vía, en las coordenadas UTM WGS84
X: 605977 Y: 2495988.



Fotografía 6.- Llegada de Línea de Recolección compartida de los pozos Barcodón 101 y Barcodón 157 a Cabezal de Recolección de Batería de Separación Barcodón 1, en las coordenadas UTM WGS84 X: 606072 Y: 2497164.

EVIDENCIA FOTOGRÁFICA DE LA SUPERVISIÓN EN CAMPO DEL DERECHO DE VÍA DE LA LÍNEA DE RECOLECCIÓN DEL POZO BARCODÓN 158 DEL ÁREA CONTRACTUAL BARCODÓN



ESTA HOJA FUE DEJADA EN BLANCO INTENCIONALMENTE



Fotografía 1.- El Pozo Barcodón 158 del Área Contractual Barcodón, fue taponado y su Línea de Recolección fue inertizada, por lo cual ya no cuenta con Derecho de Vía, localizado en las coordenadas UTM WGS84 X: 605221 Y: 2494791 .



Fotografía 2.- No se localizó Llegada de Línea de Recolección del Pozo Barcodón 158 al Cabezal de Recolección de Batería de Separación Barcodón 1, en las coordenadas UTM WGS84 X: 606065 Y: 2497133.

EVIDENCIA FOTOGRÁFICA DE LA SUPERVISIÓN EN CAMPO DEL DERECHO DE VÍA DE LA LINEA DE RECOLECCIÓN DEL POZO BARCODÓN 159 DEL ÁREA CONTRACTUAL BARCODÓN



ESTA HOJA FUE DEJADA EN BLANCO INTENCIONALMENTE



Fotografía 1.- Salida de Línea de Recolección del Pozo Barcodón 159, en las coordenadas UTM WGS84 X: 606610 Y: 2498735.



Fotografía 2.- Árbol de raíz profunda sobre Derecho de Vía del Pozo Barcodón 159, en las coordenadas UTM WGS84 X: 606633 Y: 2498660.



Fotografía 3.- Tubería expuesta de 1.9 metros de longitud sobre Derecho de Vía del Pozo Barcodón 159, en las coordenadas UTM WGS84 X: 606639 Y: 2498427.



Fotografía 4.- Seguimiento de Derecho de Vía del Pozo Barcodón 159, en las coordenadas UTM WGS84 X: 606638 Y: 2498348.



Fotografía 5.- Seguimiento de Derecho de Vía del Pozo Barcodón 159, en las coordenadas UTM WGS84 X: 606638 Y: 2498122.



Fotografía 6.- Punto de inflexión del Derecho de Vía del Pozo Barcodón 159, en las coordenadas UTM WGS84 X: 606609 Y: 2497181.



Fotografía 7.- Punto de Inflexión del Derecho de Vía del Pozo Barcodón 159, en las coordenadas UTM WGS84 X: 606225 Y: 2497022.



Fotografía 8.- No se localizó llegada de Línea de Recolección del Pozo Barcodón 159 al Cabezal de Recolección de la Batería de Separación Barcodón 1, en las coordenadas UTM WGS84 X: 60608 Y: 2497141.

EVIDENCIA FOTOGRÁFICA DE LA SUPERVISIÓN EN CAMPO DEL DERECHO DE VÍA DE LA LINEA DE RECOLECCIÓN DEL POZO BARCODÓN 160 DEL ÁREA CONTRACTUAL BARCODÓN



ESTA HOJA FUE DEJADA EN BLANCO INTENCIONALMENTE



Fotografía 1.- Salida de Línea de Recolección del Pozo Barcodón 160 con destino a Batería de Separación Barcodón 1, en las coordenadas UTM WGS84 X: 606900 Y: 2498580.



Fotografía 2.- Derecho de vía de Recolección del Pozo Barcodón 160 con Vista hacia el mismo.



Fotografía 3.- Poste tipo R Barcodón 160 con Línea de Descarga de 4" Kilometraje 0+200, en las coordenadas UTM WGS84 X: 606736 Y: 2498469.



Fotografía 4.- Señalamiento derribado sobre Derecho de Vía del Pozo Barcodón 160, en las coordenadas UTM WGS84 X: 606729 Y: 2498459.



Fotografía 5.- Rollos de mangueras de riego sobre Derecho de Vía del Pozo Barcodón 160, en las coordenadas UTM WGS84 X: 606717 Y: 2498453.



Fotografía 6.- Punto de inflexión de línea de recolección del Pozo Barcodón 160, en las coordenadas UTM WGS84 X: 606671 Y: 2498367.



Fotografía 7.- Punto de inflexión hacia el Sur y poste tipo R Barcodón 160, Kilometraje 0+400 con Línea de Descarga de 4", en las coordenadas UTM WGS84 X: 606638 Y: 2498372.



Fotografía 8.- Montículo de material con hidrocarburo intemperizado sobre Derecho de Vía del Pozo Barcodón 160, en las coordenadas UTM WGS84 X: 606644 Y: 2498137.



Fotografía 9.- Derrame de Hidrocarburo de 2.2 m de ancho X 9.9 m de largo sobre el Derecho de Vía, en las coordenadas UTM WGS84 X: 606642 Y: 2498130.



Fotografía 10.- Poste tipo R Barcodón 160, Kilometraje 0+800 con Línea de Descarga de 4", en las coordenadas UTM WGS84 X: 606637 Y: 2497955.



Fotografía 11.- Seguimiento de línea De Recolección del Pozo Barcodón 160, en las coordenadas UTM WGS84 X: 606637 Y: 2497816.



Fotografía 12.- Punto de inflexión de Línea De Recolección del Pozo Barcodón 160, en las coordenadas UTM WGS84 X: 606613 Y: 2497169.



Fotografía 13.- Punto de inflexión del derecho de vía del Pozo Barcodón 160 con destino a Batería de Separación Barcodón 1, en las coordenadas UTM WGS84 X: 606226 Y: 2497014.



Fotografía 14.- Llegada de Línea de Recolección del pozo Barcodón 160 al Cabezal de Recolección de Batería de Separación Barcodón 1, en las coordenadas UTM WGS84 X: 606076 Y: 2497161.

EVIDENCIA FOTOGRÁFICA DE LA SUPERVISIÓN EN CAMPO DEL DERECHO DE VÍA DE LA LINEA DE RECOLECCIÓN DEL POZO BARCODÓN 161 DEL ÁREA CONTRACTUAL BARCODÓN



ESTA HOJA FUE DEJADA EN BLANCO INTENCIONALMENTE



Fotografía 1.- Salida de Línea De Recolección del Pozo Barcodón 161, en las coordenadas UTM WGS84 X: 606347 Y: 2498572.



Fotografía 2.- Seguimiento de Línea De Recolección del Pozo Barcodón 161, en las coordenadas UTM WGS84 X: 606395 Y: 2498540.



Fotografía 3.- Árboles de raíz profunda sobre Derecho de Vía del Pozo Barcodón 161, en las coordenadas UTM WGS84 X: 606421 Y: 2498532.



Fotografía 4.- Seguimiento del Línea De Recolección del Pozo Barcodón 161, en las coordenadas UTM WGS84 X: 606506 Y: 2498487.



Fotografía 5.- Cruce con camino de acceso sobre Derecho de Vía del Pozo Barcodón 161, en las coordenadas UTM WGS84 X: 606637 Y: 2498430.



Fotografía 6.- Punto de inflexión de Línea De Recolección del Pozo Barcodón 161, en las coordenadas UTM WGS84 X: 606643 Y: 2498417.



Fotografía 7.- Seguimiento de Línea De Recolección del Pozo Barcodón 161, en las coordenadas UTM WGS84 X: 606637 Y: 2497544.



Fotografía 8.- Punto de inflexión de Línea De Recolección del Pozo Barcodón 161, en las coordenadas UTM WGS84 X: 606596 Y: 2497150.



Fotografía 9.- Punto de inflexión de Línea De Recolección Pozo Barcodón 161, en las coordenadas UTM WGS84 X: 606215 Y: 2497011.



Fotografía 10.- No se localizó Llegada de Línea de Recolección del Pozo Barcodón 161 al Cabezal de Recolección de la Batería de Separación Barcodón 1, en las coordenadas UTM WGS84 X: 606068 Y: 2497122.

EVIDENCIA FOTOGRÁFICA DE LA SUPERVISIÓN EN CAMPO DEL DERECHO DE VÍA DE LA LINEA DE RECOLECCIÓN DEL POZO BARCODÓN 162 DEL ÁREA CONTRACTUAL BARCODÓN



ESTA HOJA FUE DEJADA EN BLANCO INTENCIONALMENTE



Fotografía 1.- Salida de Línea De Recolección del Pozo Barcodón 162, en las coordenadas UTM WGS84 X: 605853 Y: 2498442.



Fotografía 2.- Punto de inflexión de Línea De Recolección del Pozo Barcodón 162, en las coordenadas UTM WGS84 X: 605852 Y: 2498458.



Fotografía 3.- Cruce con camino de acceso sobre Línea De Recolección del Pozo Barcodón 162, en las coordenadas UTM WGS84 X: 605697 Y: 2498441.



Fotografía 4.- Punto de inflexión de Línea De Recolección del Pozo Barcodón 162, en las coordenadas UTM WGS84 X: 605579 Y: 2498403.



Fotografía 5.- Cruce con camino de acceso sobre Línea De Recolección del Pozo Barcodón 162, en las coordenadas UTM WGS84 X: 605575 Y: 2498347.



Fotografía 6.- Árbol de raíz profunda sobre Línea De Recolección del Pozo Barcodón 162, en las coordenadas UTM WGS84 X: 605583 Y: 2498234.



Fotografía 7.- Punto de inflexión sobre Línea De Recolección del Pozo Barcodón 162, en las coordenadas UTM WGS84 X: 605605 Y: 2498112.



Fotografía 8.- Punto de inflexión de Línea De Recolección del Pozo Barcodón 162, en las coordenadas UTM WGS84 X: 605598 Y: 2497839.



Fotografía 9.- Seguimiento de Línea De Recolección del Pozo Barcodón 162, en las coordenadas UTM WGS84 X: 605798 Y: 2497768.



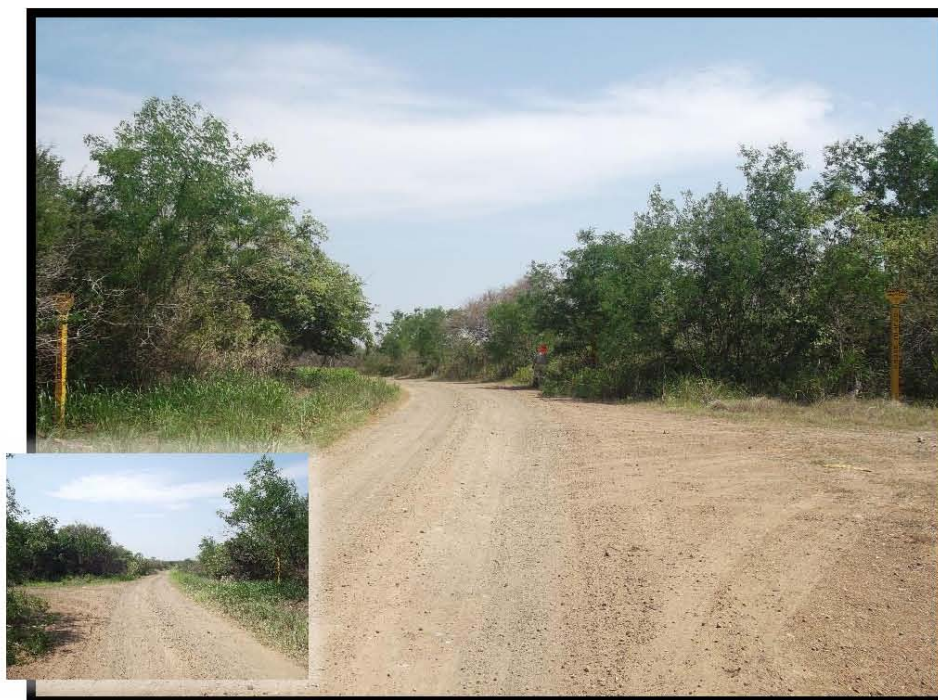
Fotografía 10.- Punto de inflexión de Línea De Recolección del Pozo Barcodón 162, en las coordenadas UTM WGS84 X: 605917 Y: 2497735.



Fotografía 11.- Cuerpo de agua colinda con Línea De Recolección del Pozo Barcodón 162, en las coordenadas UTM WGS84 X: 605942 Y: 2497623.



Fotografía 12.- Seguimiento de Línea De Recolección del Pozo Barcodón 162, en las coordenadas UTM WGS84 X: 605925 Y: 2497344.



Fotografía 13.- Punto de inflexión de Línea De Recolección del Pozo Barcodón 162, en las coordenadas UTM WGS84 X: 605933 Y: 2497251.



Fotografía 14.- Llegada del Derecho de Vía de Línea De Recolección del Pozo Barcodón 162 a Bateria de Separación Barcodón 1, en las coordenadas UTM WGS84 X: 606033 Y: 2497185.



Fotografía 15.- No se localizó llegada de Línea de Recolección del Pozo Barcodón 162 a Cabezal de Recolección de la Batería de Separación Barcodón 1, en las coordenadas UTM WGS84 X: 606070 Y: 2497155.



ESTA HOJA FUE DEJADA EN BLANCO INTENCIONALMENTE

EVIDENCIA FOTOGRÁFICA DE LA SUPERVISIÓN EN CAMPO DEL DERECHO DE VÍA DE LA LINEA DE RECOLECCIÓN DEL POZO BARCODÓN 163 DEL ÁREA CONTRACTUAL BARCODÓN



ESTA HOJA FUE DEJADA EN BLANCO INTENCIONALMENTE



Fotografía 1.- Salida de Línea de Recolección del Pozo Barcodón 163 con destino a Batería de Separación Barcodón 1, en las coordenadas UTM WGS84 X: 605552 Y: 2498197.



Fotografía 2.- Cruce con camino de acceso sobre Línea De Recolección del Pozo Barcodón 163, en las coordenadas UTM WGS84 X: 605580 Y: 2498201.



Fotografía 3.- Punto de inflexión de Línea De Recolección del Pozo Barcodón 163, en las coordenadas UTM WGS84 X:605583 Y: 2498194.



Fotografía 4.- Tubería expuesta sobre Línea De Recolección del Pozo Barcodón 163, en las coordenadas UTM WGS84 X: 605592 Y: 2498175.



Fotografía 5.- Punto de inflexión de Línea De Recolección del Pozo Barcodón 163, en las coordenadas UTM WGS84 X: 605605 Y: 2498112.



Fotografía 6.- Punto de inflexión de Línea De Recolección del Pozo Barcodón 163, en las coordenadas UTM WGS84 X: 605591 Y: 2497818.



Fotografía 7.- Seguimiento de Línea De Recolección del Pozo Barcodón 163, en las coordenadas UTM WGS84 X: 605711 Y: 2497768.



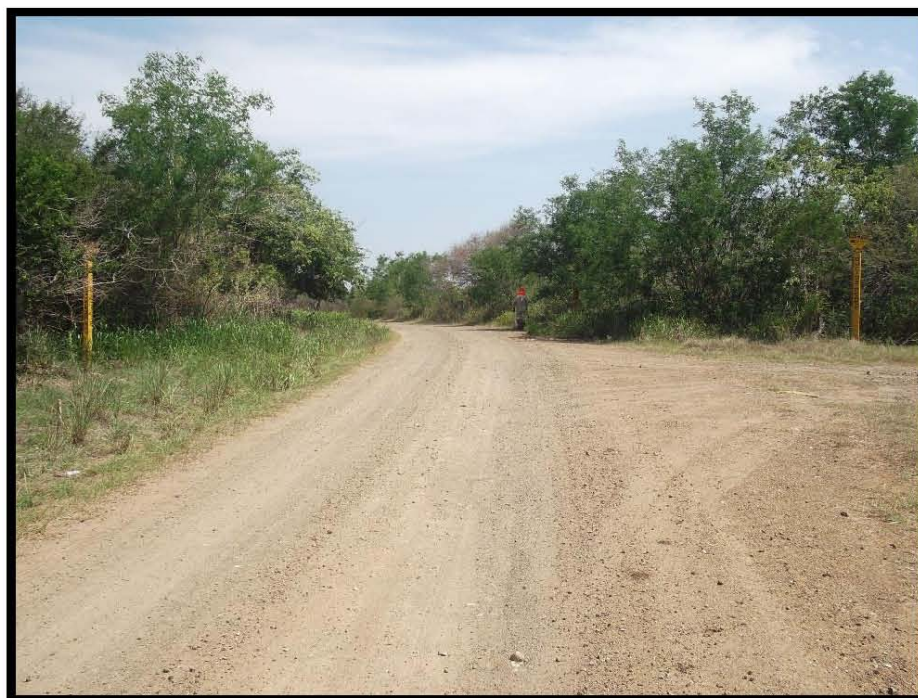
Fotografía 8.- Punto de inflexión de Línea De Recolección del Pozo Barcodón 163, en las coordenadas UTM WGS84 X: 605917 Y: 2497735.



Fotografía 9.- Seguimiento de Línea de Recolección del Pozo Barcodón 163, en las coordenadas UTM WGS84 X: 605926 Y: 2497552.



Fotografía 10.- Línea De Recolección del Pozo Barcodón 163 colinda con cuerpo de agua, en las coordenadas UTM WGS84 X: 605939 Y: 2497410.



Fotografía 11.- Punto de inflexión de Línea De Recolección del Pozo Barcodón 163, en las coordenadas UTM WGS84 X: 605929 Y: 2497275.



Fotografía 12.- No se localizó llegada de Línea de Recolección del Pozo Barcodón 163 a Cabezal de Recolección de la Batería de Separación Barcodón 1, en las coordenadas UTM WGS84 X: 606077 Y: 2497155.

EVIDENCIA FOTOGRÁFICA DE LA SUPERVISIÓN EN CAMPO DEL DERECHO DE VÍA DE LA LINEA DE RECOLECCIÓN DEL POZO BARCODÓN 164 DEL ÁREA CONTRACTUAL BARCODÓN



ESTA HOJA FUE DEJADA EN BLANCO INTENCIONALMENTE



Fotografía 1.- Salida de Línea de Recolección del Pozo Barcodón 164, en las coordenadas UTM WGS84 X: 606602 Y: 2495996.



Fotografía 2.- Seguimiento de Línea De Recolección del Pozo Barcodón 164, en las coordenadas UTM WGS84 X: 606318 Y: 2496183.



Fotografía 3.- Cruce de Obra Hidrológica sobre Línea De Recolección del Pozo Barcodón 164, en las coordenadas UTM WGS84 X: 606166 Y: 2496281.



Fotografía 4.- Punto de inflexión de Línea De Recolección del Pozo Barcodón 164, en las coordenadas UTM WGS84 X: 60598 Y: 2496390.



Fotografía 5.- Punto de inflexión de Línea De Recolección del Pozo Barcodón 164 hacia Batería de Separación Barcodón 1, en las coordenadas UTM WGS84 X: 605988 Y: 2497052.



Fotografía 6.- Llegada de Línea de Recolección compartida de los Pozos Barcodón 164 y Barcodón 169 a Cabezal de Colectores de Batería de Separación Barcodón 1, en las coordenadas UTM WGS84 X: 606074 Y: 2497161.

EVIDENCIA FOTOGRÁFICA DE LA SUPERVISIÓN EN CAMPO DEL DERECHO DE VÍA DE LA LINEA DE RECOLECCIÓN DEL POZO BARCODÓN 165 DEL ÁREA CONTRACTUAL BARCODÓN



ESTA HOJA FUE DEJADA EN BLANCO INTENCIONALMENTE



Fotografía 1.- Salida de la Línea de Recolección del Pozo Barcodón 165 y derrame de hidrocarburo, en las coordenadas UTM WGS84 X: 605931 Y: 2494865.



Fotografía 2.- Derrame de hidrocarburo sobre Línea De Recolección del Pozo Barcodón 165, en las coordenadas UTM WGS84 X: 605923 Y: 2494871.



Fotografía 3.- Tubería expuesta sobre cruce de agua con trazas de hidrocarburo, residuos sólidos urbanos sobre Línea De Recolección del Pozo Barcodón 165, en las coordenadas UTM WGS84 X: 605972 Y: 2495331.



Fotografía 4.- Hundimiento sobre Línea De Recolección del Pozo Barcodón 165, en las coordenadas UTM WGS84 X: 605990 Y: 2495321.



Fotografía 5.- Cruce con camino de acceso del Pozo Barcodón 165 en las coordenadas UTM WGS84 X: 605997 Y: 2495560.



Fotografía 6.- Tubería expuesta sobre Línea De Recolección del Pozo Barcodón 165, en las coordenadas UTM WGS84 X: 605913 Y: 2496540.



Fotografía 7.- Tuberías expuestas en sentido paralelo sobre Línea De Recolección del Pozo Barcodón 165, en las coordenadas UTM WGS84 X: 605909 Y: 2496540.



Fotografía 8.- Poste tipo Catódico dañado sin datos sobre Línea De Recolección del Pozo Barcodón 165, en las coordenadas UTM WGS84 X: 605914 Y: 2496851.



Fotografía 9.- Poste tipo Catódico dañado sin datos de Línea De Recolección en las coordenadas UTM WGS84 X: 605930 Y: 2496986.



Fotografía 10.- Tubería chatarra sobre Línea De Recolección del Pozo Barcodón 165, en las coordenadas UTM WGS84 X: 606047 Y: 2497080.



Fotografía 11.- Señalamientos de Línea de Recolección del Pozo Barcodón 165 con cruce de camino de acceso, en las coordenadas UTM WGS84 X: 606063 Y: 2497087.



Fotografía 12.- Señalamientos de Línea De Recolección del Pozo Barcodón 165 en mal estado, en las coordenadas UTM WGS84 X: 606055 Y: 2497086.



Fotografía 13.- No se localizó llegada de Línea de Recolección del pozo Barcodón 165 a Cabezal de Recolección de Batería de Separación Barcodón 1, en las coordenadas UTM WGS84 X: 606068 Y: 2497122.



ESTA HOJA FUE DEJADA EN BLANCO INTENCIONALMENTE

EVIDENCIA FOTOGRÁFICA DE LA SUPERVISIÓN EN CAMPO DEL DERECHO DE VÍA DE LA LINEA DE RECOLECCIÓN DEL POZO BARCODÓN 169 DEL ÁREA CONTRACTUAL BARCODÓN



ESTA HOJA FUE DEJADA EN BLANCO INTENCIONALMENTE



Fotografía 1.- Salida de Línea De Recolección del Pozo Barcodón 169, en las coordenadas UTM WGS84 X: 606610 Y: 2495599.



Fotografía 2.- Seguimiento de Línea De Recolección del Pozo Barcodón 169, en las coordenadas UTM WGS84 X:606598 Y:2495837.



Fotografía 3.- Poste tipo R dañado sobre Línea De Recolección del Pozo Barcodón 169, en las coordenadas UTM WGS84 X: 606594 Y:2495885.



Fotografía 4.- Punto de inflexión de Línea De Recolección del Pozo Barcodón 169, en las coordenadas UTM WGS84 X: 606549 Y: 2496048.



Fotografía 5.- Seguimiento de Línea De Recolección Del Pozo Barcodón 169, en las coordenadas UTM WGS84 X: 606139 Y: 2496275.



Fotografía 6.- Punto de Inflexión de Línea De Recolección del Pozo Barcodón 169, en las coordenadas UTM WGS84 X: 605980 Y: 2496382.



Fotografía 7.- Seguimiento de Línea De Recolección del Pozo Barcodón 169, hacia Bateria de Separación Barcodón 1, en las coordenadas UTM WGS84 X: 65949 Y: 2495880.



Fotografía 8.- Punto de inflexión de Línea De Recolección del Pozo Barcodón 169, en las coordenadas UTM WGS84 X: 605986 Y: 2497047.



Fotografía 9.- Llegada de Línea de Recolección compartida de los Pozos Barcodón 164 y Barcodón 169 a Cabezal de Colectores de Batería de Separación Barcodón 1, en las coordenadas UTM WGS84 X: 606073 Y: 2497163.



ESTA HOJA FUE DEJADA EN BLANCO INTENCIONALMENTE

EVIDENCIA FOTOGRÁFICA DE LA SUPERVISIÓN EN CAMPO DEL DERECHO DE VÍA DE LA LÍNEA DE RECOLECCIÓN DEL POZO BARCO 101 DEL ÁREA CONTRACTUAL BARCODÓN



ESTA HOJA FUE DEJADA EN BLANCO INTENCIONALMENTE



Fotografía 1.- Salida de Línea de Recolección del Pozo Barco 101 en las coordenadas UTM WGS84 X:605297 Y: 2495026



Fotografía 2.- Punto de inflexión hacia el Noreste del derecho de vía del Pozo Barcodón 101 en las coordenadas UTM WGS84 X: 605292 Y:2495031



Fotografía 3.- Punto de inflexión hacia el Este del derecho de Vía del Pozo Barcodón en las coordenadas UTM WGS84 X:605329 Y: 2495076



Fotografía 4.- Obra hidráulica, cruce de agua sobre el Derecho de Vía del Pozo Barco 101 en las coordenadas UTM WGS84 X: 605345 Y: 2495080



Figura 5.- Cruce con camino de acceso al Pozo Barcodón 157, sobre el Derecho de Vía del Pozo Barco 101 en las coordenadas UTM WGS84 X: 605591 Y:2495072



Figura 6.- Seguimiento del Derecho de Vía del Pozo Barco 101 en las coordenadas
UTM WGS84 X:605759 Y: 2495079



Figura 7.- Punto de inflexión hacia el Norte del Derecho de Vía del Pozo Barco 101 en las coordenadas UTM WGS84 X: 605976 Y: 2495086

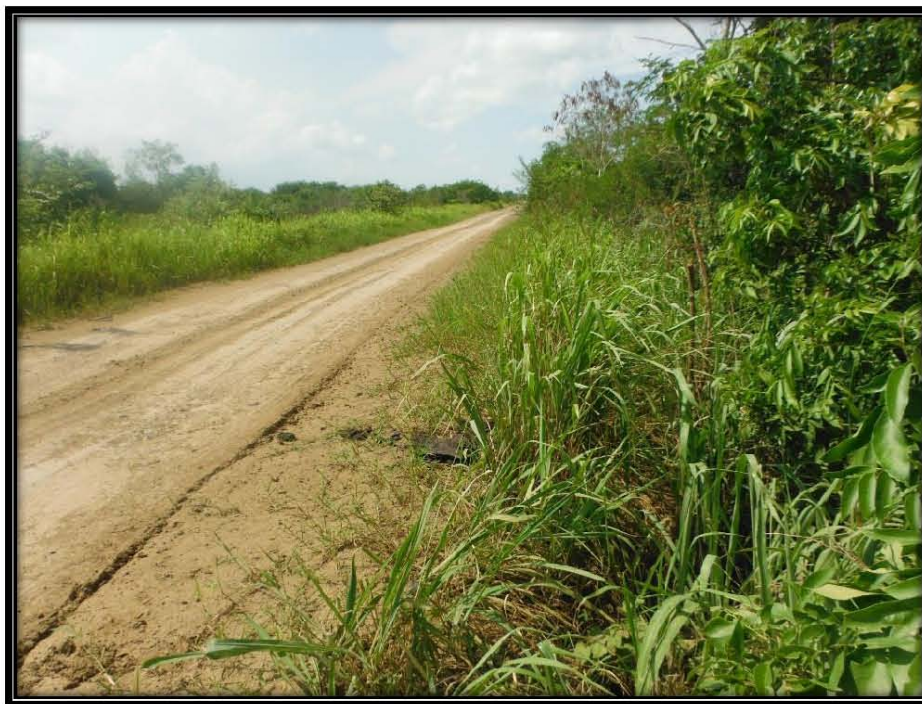


Figura 8.- Seguimiento de Derecho de Vía del Pozo Barco 101 En las coordenadas UTM WGS84 X: 605985 Y: 2495558.



Figura 9.- Llegada de Línea de Recolección compartida de los pozos Barco 101 y Barcodón 157 a Cabezal de Colectores de Batería de Separación Barcodón 1, en las coordenadas UTM WGS84 X: 606070 Y: 2497158.



ESTA HOJA FUE DEJADA EN BLANCO INTENCIONALMENTE